

| 2020

# Rapport ESG & Impact



DE▲ETER

Accompagner les champions  
de la croissance écologique

# SOMMAIRE

---

## 1. Notre raison d'être:

Accompagner les champions de la croissance écologique..... 5

Témoignage d'Isabelle Combarel – SWEN Capital Partners..... 6

## 2. Demeter, acteur engagé et focalisé sur la transition écologique... 9

Pionnier et leader de l'investissement pour la transition écologique .....10

Nos secteurs d'investissement..... 11

Nos investissements en 2019 ..... 12

Lancement de 2 nouveaux fonds en 2020 .....13

## 3. Notre Politique Environnementale, Sociale et de Gouvernance....14

Demeter acteur engagé sur l'ESG depuis sa création ..... 15

Nos engagements 2019 : la parité Femmes – Hommes ..... 17

Témoignage de Dominique Gaillard – FRANCE INVEST..... 17

Nos engagements 2019 : la biodiversité ..... 21

Nos engagements au niveau de la société de gestion ..... 22

Nos engagements auprès de nos participations ..... 24

Nos engagements auprès de nos collaborateurs ..... 25

Nos engagements auprès de nos investisseurs ..... 26

Nos engagements auprès de notre écosystème ..... 28

Nos 4 récompenses ESG en 2019 ..... 32

## 4. Notre contribution aux Objectifs de Développement Durable..... 33

Des investissements alignés avec les Objectifs de Développement Durable ..... 34

Des entreprises en portefeuille qui contribuent aux ODD ..... 36

## 5. Mesure de notre Impact ESG..... 39

Performance ESG globale de nos portefeuilles en 2019 ..... 40

Performance Environnementale de nos portefeuilles en 2019..... 41

Performance Sociale de nos portefeuilles en 2019 ..... 42

Performance de Gouvernance de nos portefeuilles en 2019..... 43

Paris Fonds Vert : une mesure de l'impact territorial approfondie et innovante ... 44

3 fonds Demeter labellisés GreenFin ..... 49

## 6. Nos réalisations 2019 et notre feuille de route 2020..... 50

Annexes : Chiffres clés par fonds ..... 52



# DEMETER, ACTEUR ENGAGE ET FOCALISE SUR LA TRANSITION ECOLOGIQUE

## 1 La transition écologique est au cœur de notre stratégie d'investissement



Depuis 2005, Demeter place l'environnement au cœur de sa stratégie d'investissement avec cet engagement fondateur : « **conjuguer performance financière et engagement environnemental** ».

Avec plus d'**1 milliard d'euros sous gestion**, Demeter est pionnier et leader de l'investissement dans les secteurs de la transition écologique.

## 2 Demeter est engagé pour développer les démarches ESG auprès de toutes ses parties prenantes



Nous sommes engagés **pour développer les démarches d'investissement responsable** auprès de l'ensemble de nos parties prenantes. L'ESG est intégré dans nos processus d'investissement, nous avons une équipe ESG dédiée, des Ambassadeurs ESG et nous accompagnons les dirigeants de nos participations dans le développement de leurs démarches responsables. **Demeter a été élue « Meilleure société d'investissement ESG 2019 »** par Private Equity Wire à Londres.

## 3 Nous participons activement au développement de l'ESG auprès de tout notre écosystème



Demeter est très engagé pour **promouvoir l'ESG au sein de la profession** : Membre fondateur et président de la Commission Climat de France Invest, signataire et co-animateur de l'Initiative Climat International visant à faire progresser le Private Equity vers l'Investissement Responsable. Demeter est également signataire des PRI et s'est particulièrement engagé en 2019 pour la **parité femmes – hommes et la biodiversité**.

## 4 Nous contribuons aux Objectifs de Développement Durable de l'ONU



**Demeter contribue aux Objectifs de Développement Durable de l'ONU** en tant qu'investisseur en prenant des participations dans des entreprises engagées pour l'environnement et la société. 95% des entreprises de nos portefeuilles contribuent aux Objectifs Développement Durable dont 87% à l'ODD 13, visant à prendre des mesures pour lutter contre les changements climatiques et leurs répercussions.

## 5 Nous mesurons l'impact global de nos portefeuilles



La **mesure d'impact** est clé pour développer l'ESG au sein des sociétés de gestion. Fort de notre rôle de pionnier et de leader, nous mesurons l'impact global de nos portefeuilles et nous sommes force de proposition de nouvelles méthodologies de mesure d'impact. Pour Paris Fonds Vert, nous avons mis en place avec le Cabinet de Conseil Carbone 4 une **évaluation de l'impact territorial et environnemental innovante et très poussée**. **Trois de nos fonds ont également obtenu le label GreenFin.**

# DEMETER, LES CHIFFRES CLES – 2019

---

1 Md€

d'actifs sous gestion focalisés sur la transition écologique

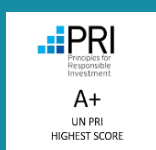
79 M€

investis dans 22 nouvelles entreprises

17 M€

réinvestis dans 19 entreprises en portefeuille

## 4 récompenses ESG



4.3 M

tonnes de CO2 évitées

Soit l'équivalent des émissions de **2,2 millions** voitures en une année (1)

575 GWh

d'énergie renouvelable générés

Soit l'équivalent de la consommation en électricité de **122.000** ménages français (2)

(1) Source E-rse.net : Une voiture émet 2 tonnes de CO2 par an

(2) Source <https://prix-elec.com/energie/comprendre/statistiques-consommation-France> : Un foyer français consomme en moyenne annuellement 4 710 kWh



A close-up photograph of a plant branch with several green, lanceolate leaves. The stem is a reddish-brown color and curves through the frame. The background is a soft, out-of-focus green.

# 1]

Notre raison d'être :  
Accompagner  
les champions de  
la croissance  
écologique

# TEMOIGNAGE

« Pour avoir un impact massif sur le changement climatique, les investisseurs du non-coté doivent se rassembler et lancer des initiatives communes comme le Climate Action 100+ »

**Isabelle Combarel**

*Directrice Générale Adjointe  
en charge du Développement et de l'ESG  
au sein de SWEN Capital Partners*



**Comment évoluent les attentes des LPs en termes d'investissement durable ? Voit-on une émergence des préoccupations en termes de fléchage des fonds, de mesure d'impact, d'alignement des intérêts ?**

**Isabelle Combarel.** Les attentes des LPs en termes d'investissement durable sont nettement à la hausse : nous ne recevons plus un seul appel d'offres qui ne prenne pas en considération les critères ESG. L'ESG n'est plus un élément différenciant mais un prérequis. On assiste d'ailleurs à une **sophistication des demandes des investisseurs institutionnels en termes d'ESG**. Chaque année, nous recevons des demandes de plus en plus précises, des indicateurs supplémentaires. Nous sentons clairement que l'ESG est devenu une vraie préoccupation pour nos investisseurs, même ceux qui étaient plus dubitatifs il y a encore deux ans, convaincus désormais que le développement durable est essentiel pour la performance durable de leurs investissements.

Les investisseurs institutionnels ont commencé à réfléchir concernant le fléchage des fonds. Les plus avancés cherchent à mettre en place des outils stratégiques pour illustrer leur positionnement, leur raison d'être, au service du bien commun. **La crise du Covid accélère clairement cette tendance**. Nous avons déjà reçu plusieurs demandes pour créer des fonds qui adressent directement des enjeux extra-financiers soulevés par le Covid 19 ou pour financer des secteurs d'avenir.

Les mesures d'impact sont indispensables pour promouvoir l'investissement responsable. Nous passons d'une logique d'intention, de démarche d'investisseur responsable, à un **besoin de nos investisseurs de démontrer qu'ils contribuent de manière positive aux enjeux sociétaux**. SWEN Capital Partners est très actif sur ce sujet grâce à son positionnement depuis près de dix ans d'Investisseur Responsable sur le non coté. Nous co-pilotons notamment au sein du FIR (Forum Investissement Responsable) un groupe de travail sur la mesure d'impact, qui attire de très nombreux investisseurs institutionnels, des sociétés de gestion et des grands groupes (secteurs de l'automobile et de l'énergie). **Nous ne réussissons à faire bouger les lignes qu'en fédérant les investisseurs**.

Les performances d'impact devenant de plus en plus essentielles à démontrer, nous sommes convaincus qu'à terme **l'alignement des intérêts passera aussi par la mise en place d'un hurdle d'impact**. La conditionnalité du carried interest à la performance d'impact fait pour nous partie des meilleures pratiques en la matière. Aujourd'hui certains acteurs historiques de l'impact mettent 100% de leur carried à risque, des sociétés de gestion qui démarrent en impact, en mettent à risque une partie. La pratique n'est pas encore généralisée mais nous l'encourageons.



# TEMOIGNAGE

**SWEN Capital Partners a beaucoup contribué à rassembler les LPs autour d'une démarche ESG structurée pour gagner en efficacité, avec un questionnaire ESG commun. Pourriez-vous nous en dire plus sur cette démarche que Demeter a rejoint en 2019 ?**

**IC.** Nous avons engagé cette initiative avec IdInvest, Bpifrance et la Caisse des Dépôts dans le cadre d'un groupe de travail de France Invest. Notre objectif est de simplifier le reporting ESG pour les GPs et les dirigeants des participations. **Le reporting ESG doit être une commodité. Les efforts doivent être mis sur les actions** pour améliorer la situation. Il faut aussi se focaliser sur l'impact, qui a un degré de sophistication plus élevé, et qui nécessite là aussi de faire bouger les process. Nous avons harmonisé les questionnaires ESG pour le Private Equity et nous avons le projet de le faire pour les Infrastructures, c'est un sujet qui nous tient à cœur et nous cherchons des partenaires.

**Comment les LPs et les GPs peuvent-ils contribuer davantage aux enjeux de développement durable ?**

**IC.** En renforçant leurs interactions notamment au sein de groupe de travail et d'initiatives de place qui contribuent à faire bouger les lignes ensemble ! C'est notamment le cas de l'Initiative Climat International qui fédère de nombreux acteurs, par exemple sur la matérialité des enjeux climat. Nous devrions être plus présents dans le non-côté, il faudrait s'inspirer d'initiatives comme le Climate Action 100+, qui fédère des LPs sur les marchés côtés. On ne peut plus adresser ces enjeux seuls, ils sont trop complexes et si sophistiqués. L'objectif est de **fédérer des LPs sur le modèle du côté**, car ils sont aujourd'hui les plus avancés. Et paradoxalement, **c'est le non coté qui pourrait avoir le plus d'impact.**

**Nous voyons de nombreuses entreprises s'engager pour une reprise plus durable, respectueuse de l'environnement et inclusive. La crise actuelle du Covid 19 pourrait-elle mettre l'environnement au cœur de la reprise économique ? Quel est le rôle à jouer pour les LPs et les GPs ?**

**IC.** Face à l'impact massif de la crise à très court terme, la société est parvenue à se transformer du jour au lendemain. L'impact du changement climatique lui est à moyen terme. Il faut garder cette capacité à se transformer au niveau des entreprises mais aussi au niveau individuel. Il faut **apporter la même puissance et la même vitesse de transformation.** Les investisseurs en ont conscience et apportent un soutien financier aux bons secteurs. D'autres ont élargi leur rôle, leur responsabilité par rapport à la société civile. Chez SWEN Capital Partners, nous réfléchissons toujours à faire évoluer avec plus d'exigence et d'engagement nos stratégies d'investissement pour ne jamais être un simple asset manager mais un « agitateur de marché » avec un rôle sociétal affirmé et assumé, notamment autour de nos 4 marqueurs ESG : la protection de l'environnement, la diversité, le juste partage de valeur et la connexion des biens et services dans les territoires.





# NOTRE RAISON D'ÊTRE : ACCOMPAGNER LES CHAMPIONS DE LA TRANSITION ÉCOLOGIQUE

L'année 2019 a été marquée par des feux de forêt d'une ampleur sans précédent qui ont dévasté l'Australie, affectant durablement la faune et la flore, impactant dangereusement la qualité de l'air en émettant 306 millions de tonnes de CO2 selon la NASA. L'année 2019 a également été marquée par la déforestation massive de l'Amazonie. Ces alertes **montrent l'urgence d'agir dès aujourd'hui** pour préserver la nature, la biodiversité et lutter contre le réchauffement climatique.

Ce début d'année 2020 est marqué par une crise sanitaire et économique sans précédent, qui frappe nos sociétés. Les plans de relance qui suivront offrent une **opportunité unique d'accélérer les investissements dans la transition écologique** afin d'atteindre la neutralité carbone.

**Pionner et leader de l'investissement pour la transition écologique**, nous sommes plus que jamais convaincus qu'il est essentiel d'investir sur le long terme sur les secteurs structurants : l'environnement, l'énergie, l'agriculture, la santé. En 2019, Demeter a été particulièrement dynamique en investissant avec succès dans **22 nouvelles entreprises et en menant 19 réinvestissements**. Une performance remarquable qui traduit notre savoir-faire, le dynamisme de nos marchés et le talent de nos entrepreneurs.

Après avoir ouvert un bureau à Lyon en 2019, nous poursuivons notre développement avec un **fort ancrage territorial**. En 2020, nous lançons **2 nouveaux fonds thématiques** : le Green European Tech Fund, dédié aux scale-ups technologiques pour un futur durable et le Climate Infrastructure Fund dédié aux infrastructures territoriales de la transition énergétique. Notre champ d'intervention s'élargit, signe d'une maturité accrue des secteurs liés à la transition écologique.

Avec un encours sous gestion de **plus d'un milliard d'euros**, Demeter conforte son modèle de gestion conjuguant performance financière et engagement sur un haut niveau d'exigence ESG. Les indicateurs ESG des entreprises de notre portefeuille en 2019 en témoignent : leurs activités ont permis **d'éviter 4,3 millions de tonnes d'émissions de CO2 et de produire 575 GWh d'électricité renouvelable**.

En 2019, nous avons renforcé notre exigence dans toutes les dimensions de la démarche ESG avec la création d'Ambassadeurs ESG au sein de chaque activité, le renforcement de nos engagements en faveur de **la parité femmes – hommes, de nos actions pour la biodiversité et les mesures d'impact** notamment avec notre méthodologie approfondie d'impact territorial développée avec Carbone 4. Nous avons reçu **4 prix** récompensant notre rôle de pionner et de leader dans le domaine de l'ESG.

Avec une équipe renforcée, des capitaux gérés en augmentation, de nouveaux fonds, nous sommes déterminés à accélérer notre engagement ESG en 2020 en conciliant transition écologique et solidaire avec croissance et création de valeur.



Stéphane Villecroze



Sophie Paturle



Lionel Cormier



Eric Marty







# 21

Demeter, acteur  
engagé et focalisé  
sur la transition  
écologique

# PIONNIER ET LEADER DE L'INVESTISSEMENT POUR LA TRANSITION ECOLOGIQUE

## 3 ACTIVITES

### INNOVATION

### CROISSANCE

### INFRASTRUCTURES

Demeter accompagne les entreprises dans les secteurs de la transition écologique à tous les stades de leur développement : startups innovantes, PME et ETI en forte croissance et projets d'infrastructures.

1Md€

sous gestion

170

investissements

37

personnes

100%

indépendante

#1

**Bloomberg**  
NEW ENERGY FINANCE

L'investisseur le plus actif de la transition écologique sur ses pratiques en matière d'investissement responsable depuis 2014

## Une présence affirmée en Europe et des partenariats internationaux stratégiques



Demeter a des bureaux à Paris, Lyon, Grenoble, Metz, Madrid, Münster et 2 partenariats au Canada (Cycle Capital) et en Allemagne (Munich Venture Partners).

**privateequitywire**  
"Best ESG investment firm  
of the year 2019"

**PRI**  
Score A+  
(le plus élevé)

**WORLD ALLIANCE**  
for EFFICIENT  
SOLUTIONS

**SHIFT**  
PROJECT

**iC20**

**CDP**  
DRIVING SUSTAINABLE ECONOMIES

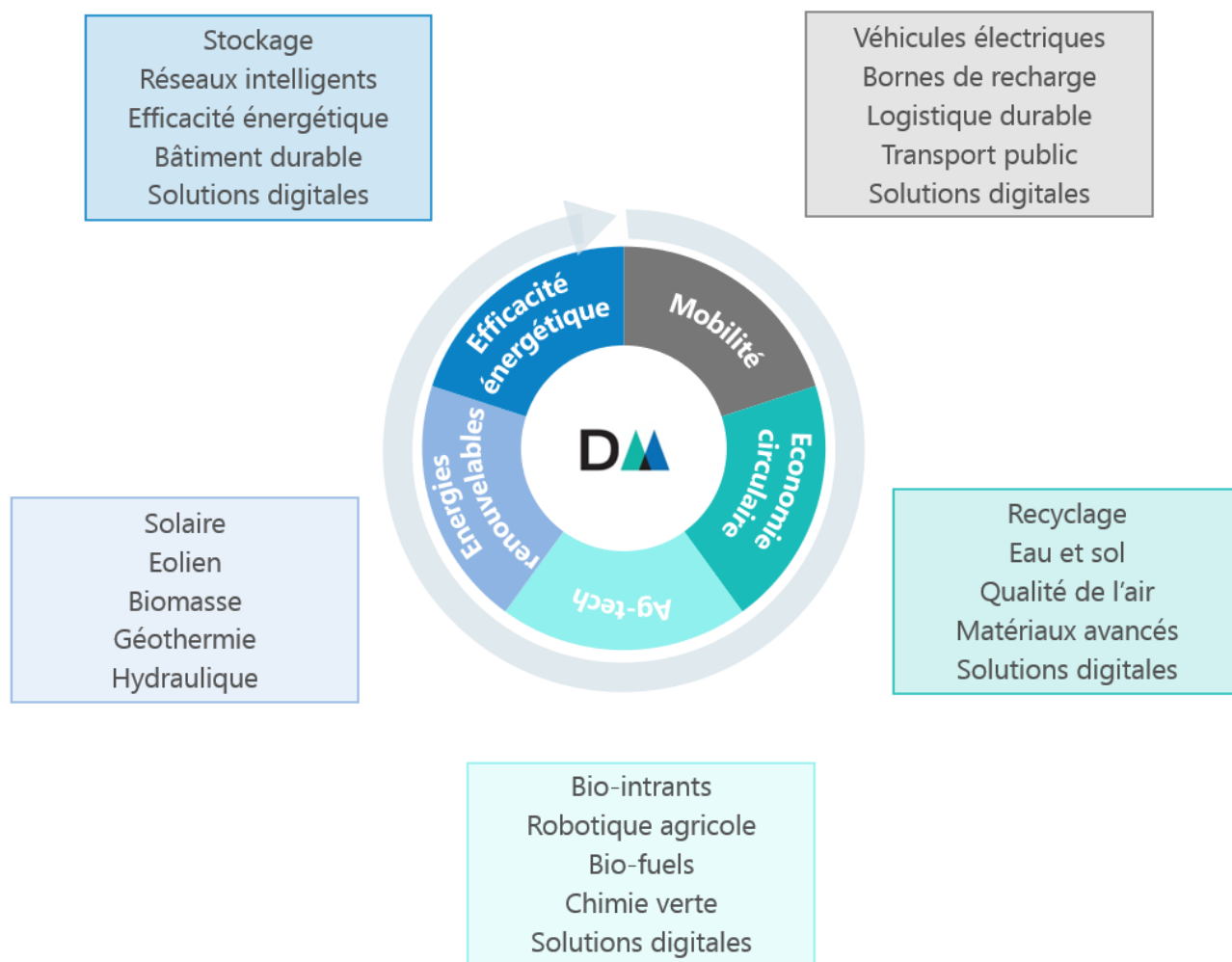
**DEAMETER**

ACCOMPAGNER LES CHAMPIONS DE LA CROISSANCE ECOLOGIQUE



# DEMETER INVESTIT DANS LES SECTEURS DE LA TRANSITION ECOLOGIQUE

Demeter accompagne les startups innovantes, PME et ETI en forte croissance et les projets d'infrastructures dans **les secteurs de la transition écologique** :



# NOS INVESTISSEMENTS EN 2019

## 79 M€ investis dans 22 nouvelles entreprises

### INNOVATION



Solution complète, logicielle et matérielle, pour déployer l'autopartage



Service de micro mobilité urbaine sans borne et en libre-service (vélos, trottinettes)



Micro capsules biodégradables permettant de rendre les bio-intrants performants, durables et accessibles



Coach en nutrition qui fournit la valeur nutritionnelle d'un plat à l'aide d'une photo

### LES NOUVEAUX AFFINEURS

Fabrication de fromages vegan grâce à la fermentation et l'affinage de produits d'origine végétale



HuddleCorp

Technologie de libération contrôlée des nutriments pour l'alimentation animale



Tibot déploie des solutions robotisées destinées aux élevages avicoles

### CROISSANCE



Service d'ingénierie environnementale pour la construction et la rénovation des bâtiments



Optimisation de l'évacuation et de la valorisation des déchets de chantier



Beyond Charging

Solutions de recharge rapide pour les véhicules électriques



Solutions logicielles pour l'optimisation des flottes de véhicules

### INFRASTRUCTURES



Conception et réalisation de stations de distribution de Gaz Naturel pour Véhicules



Service de location de scooters électriques en libre service



VANILLA SOLAR

Exploitation de toitures pour la production d'énergie solaire



LAVANDA SOLAR

Exploitation de toitures pour la production d'énergie solaire



Réseau de bornes de recharge pour véhicules électriques pour la Métropole de Saint-Etienne

Advanced Battery Storage

Tokai 2

Stockage stationnaire d'électricité utilisant des batteries de véhicules électriques

\* Extrait de notre portefeuille pour illustration

DEAMETER

ACCOMPAGNER LES CHAMPIONS DE LA CROISSANCE ECOLOGIQUE

# LANCEMENT DE 2 NOUVEAUX FONDS EN 2020

---

## CLIMATE INFRA FUND (CIF)

---

Fonds de 300M€ dédié aux  
infrastructures et SPV dans le  
domaine de la transition  
énergétique

Investissements  
de 5 à 30M€



## GREEN EUROPEAN TECH FUND (GET)

---

Fonds de 250M€ à 400M€  
dédié aux scale-ups  
technologiques  
pour un futur durable

Investissements  
de 5 à 25M€







31

Notre Politique  
Environnementale,  
Sociale et  
de Gouvernance



# NOTRE POLITIQUE ENVIRONNEMENTALE, SOCIALE ET DE GOUVERNANCE

## Demeter acteur engagé sur l'ESG depuis sa création

Demeter s'engage pour le développement des pratiques ESG depuis sa création en 2005. Cet engagement fait partie intégrante de notre ADN et il est aligné avec notre raison d'être : **accompagner les champions de la croissance écologique.**

Il est essentiel pour Demeter de s'engager auprès de l'ensemble de ses parties prenantes. En plus d'accompagner nos entrepreneurs dans le développement de leurs démarches responsables et de promouvoir les bonnes pratiques ESG au sein de notre écosystème, **il nous semble essentiel d'être exemplaires en nous engageant auprès de nos investisseurs et de nos collaborateurs.**

## Nos engagements auprès de nos parties prenantes

DE▲ETER

### Au niveau de notre Société de gestion

Une approche ESG intégrée dans nos processus d'investissement et une équipe dédiée pour mesurer et augmenter notre impact.

### Auprès de nos Participations

Un accompagnement dédié auprès de nos participations pour accélérer le développement de leurs pratiques ESG.

### Auprès de nos Collaborateurs

L'incarnation de nos valeurs au sein de nos équipes dans une approche collaborative.

### Auprès de nos Investisseurs

Un support spécifique pour garantir à nos investisseurs le respect de nos engagements ESG et les accompagner dans leur propre reporting.

### Auprès de notre écosystème

Un rôle de pionner et de leader pour promouvoir et développer l'ESG au sein de notre écosystème.

### Auprès de la Société civile

Un soutien durable à des initiatives qui agissent en faveur de l'environnement.

DE▲ETER

ACCOMPAGNER LES CHAMPIONS DE LA CROISSANCE ECOLOGIQUE

# UN ENGAGEMENT CROISSANT DEPUIS 2005

 privateequitywire

Prix de la « Meilleure société d'investissement ESG 2019 »



Prix de « ESG Best Practices Honours » by SWEN



Meilleure note, A+ PRI de l'ONU



Prix « Coup de cœur » Trophées E5t



Signataire de la Charte Mixité France Invest



Engagement pour le Billion Dollar Fund for Women



Signataire de la Charte Sista

**2019**



Partenariat crowdfunding



Mesure d'impact environnemental et territorial



Mesure de la contribution aux ODD de l'ONU



Paris Fonds Vert obtient le label TEEC

**2018**



IC20 devient Climat 2020



Membre Fondateur



Signataire du manifeste pour décarboner l'Europe



FMET obtient le label TEEC

**2017**



Formation ESG spécifique offerte à nos entreprises



D4 INFRA obtient le label TEEC

**2016**

**2013**



Signataire du Carbon Disclosure Project

**2012**



Signataire des PRI



Signataire de l'initiative Carbone 2020

**2015**

**2009**

1er Plan de Développement Durable intégré au Livre des procédures Demeter

**2008**



Signataire de la charte France Invest  
Co-fondateur de AFIC avec Elles  
Co-fondateur du Club Cleantech AFIC

**2006**

Premier questionnaire ESG pour notre souscripteur Robeco

**2005**



Création de fonds pionniers dans le secteur de l'environnement

**DEAMETER**

ACCOMPAGNER LES CHAMPIONS DE LA CROISSANCE ECOLOGIQUE



# NOS ENGAGEMENTS 2019 : LA PARITE FEMMES - HOMMES



« Une équipe d'investissement est d'autant plus performante qu'elle mixe au sein de ses membres, des personnalités avec des profils, des approches et des analyses différentes »

**Dominique Gaillard**

*Président de France Invest*



Interviewé par

**Sophie Paturle**

*Managing Partner Demeter*



France Invest a été précurseur et joue un rôle majeur pour encourager, stimuler, fédérer l'action de ses membres et des entreprises qu'ils accompagnent pour la prise en compte de la dimension ESG, de l'enjeu climat environnement et de l'intégration des femmes à tous les niveaux hiérarchiques des entreprises.

**Sophie Paturle.** France Invest sort en 2020 sa 9ème étude menée avec l'aide de Deloitte sur la représentativité des femmes dans la profession de capital-investisseur. Belle illustration de la jolie formule « *Comptons pour ceux qui comptent* » et de la preuve que France Invest se préoccupe de la mixité depuis longtemps déjà. Pourquoi avoir commencé à compter il y a 10 ans et quels enseignements en tirez vous?

**Dominique Gaillard.** Il y a 10 ans déjà, nous pensions, au sein de France Invest, qu'une équipe d'investissement est d'autant plus performante qu'elle mixe au sein de ses membres, des personnalités avec des backgrounds différents, avec une diversité des approches et des analyses, avec surtout des femmes et des hommes qui contribuent à la réflexion commune par leur propre éclairage des situations. Or nous savions bien que les acteurs du capital-investissement étaient à cette époque très loin de la parité. Mais pour reprendre un adage classique, tout ce qui n'est pas mesuré ne peut être corrigé ! D'où cette décision initiée par le Club France Invest avec Elles, aidé par Deloitte, d'établir dès 2009 un baromètre annuel de mesure de la place des femmes dans notre écosystème.

# NOS ENGAGEMENTS 2019 : LA PARITE FEMMES - HOMMES

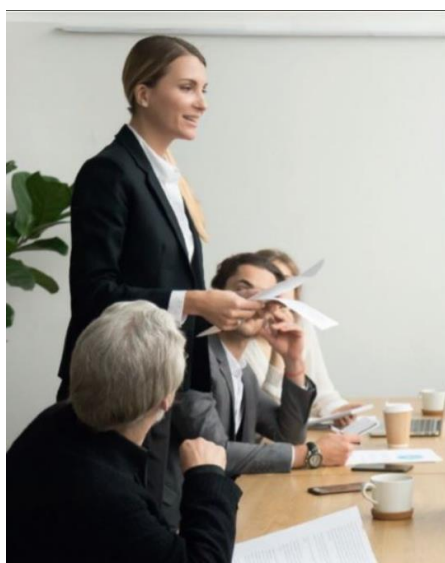


**SP. En 2020, vous avez décidé d'agir : vous avez demandé aux sociétés de gestion d'engager des actions pour augmenter le nombre de femmes dans leurs équipes et leurs participations en lançant la Charte de la mixité. Qu'est-ce qui a motivé cet engagement fort sur lequel vous vous êtes personnellement engagé ?**

**DG.** Quand nous nous sommes aperçus qu'au bout de 10 ans les ratios F/H avaient très peu évolué et qu'ils avaient tendance à plafonner (24% de femmes dans les équipes d'investissement en 2019 contre 17% en 2009 et, surtout, moins de 10% de femmes à des positions de dirigeantes aujourd'hui encore), nous nous sommes dit qu'il fallait passer à la vitesse supérieure sinon nous n'atteindrions pas la parité avant 2045 ! Nous avons alors décidé de rédiger une Charte avec des engagements forts (et chiffrés pour les plus importants). Mais nous avons préalablement conduit une quarantaine d'entretiens avec des GPs et des LPs, pour faire l'état des lieux et élaborer des objectifs très engageants mais réalisables en pourcentage et en timing pour autant que les acteurs signataires aient une véritable volonté de progresser et de prioriser ce sujet de la parité.

**SP. Demeter a répondu positivement comme 80 % des membres de France Invest pour signer cette charte. Quel est le défi que vous leur demandez de relever ?**

**DG.** Nous sommes très heureux de compter 260 membres de France Invest (dont Demeter) signataires de cette Charte, sur un total de 326 membres. C'est un très beau résultat, obtenu grâce à la mobilisation du groupe de travail « Charte » de 6/7 personnes pendant 4 semaines pour convaincre les acteurs un par un. Je veux les remercier ici car ils ont accompli un travail de titan ! Les deux engagements chiffrés de la charte sont premièrement d'avoir 25% de femmes à des positions « senior » et 40% de femmes au total en front office dans les équipes d'investissement d'ici 2030, et deuxièmement, 30% de femmes dans les Comex des sociétés de nos portefeuilles aussi en 2030. Dans les deux cas, malheureusement nous en sommes loin aujourd'hui. Cela imposera pour tous les signataires de suivre des politiques volontaires dans les recrutements mais aussi dans les moyens mis en place pour favoriser la rétention et la promotion des femmes. Nous avons décidé à France Invest de mettre à la disposition de nos membres d'ici l'été une boîte à outils très complète d'aide sur ces 3 points pour leur faciliter la tâche et leur permettre de limiter les biais d'appréciation inconscients encore très forts.



**SP. Nous vivons en 2020 une crise sanitaire et économique majeure. Les investisseurs financiers compte tenu de leur poids économique ont un rôle clé à jouer pour reconstruire ensemble un monde meilleur. Existe-t-il un risque que la mixité soit reléguée au second plan ou peut-on envisager que cette situation inédite soit l'occasion d'une transformation dans nos sociétés ?**

**DG.** Bien sûr, c'est un risque et, pour être franc, je suis très heureux et chanceux d'avoir terminé fin février la campagne de signatures ; à quinze jours près, nous aurions eu moins de succès ! Mais je considère que la crise actuelle va nous obliger à repenser beaucoup de nos façons de voir, de faire et de nous organiser. Dans le monde de demain, j'ose espérer que les problématiques ESG (dont le capital investissement français a fait un cheval de bataille depuis très longtemps) seront encore plus critiques qu'elles ne l'étaient dans le monde d'hier. Et la progression de la parité est, au sein de l'ESG, un des axes essentiels sur lesquels la société va nous demander de progresser à grands pas. Vous pouvez compter sur moi pour remettre ce sujet en position centrale de nos enjeux dès la rentrée. Nous ne mollirons pas !

# NOS ENGAGEMENTS 2019 : LA PARITE FEMMES - HOMMES



## Demeter, les chiffres clés

**38%**

de femmes au sein  
de Demeter

**24%**

de femmes dans les  
équipes d'investissement

**8,6 M€**

investis en 2019 dans des entreprises  
fondées ou co-fondées par des femmes



**Elodie Bondi**  
*Fondatrice et Directrice Générale*



Monitoring des consommations  
énergétiques des sites industriels



**Marie-Hélène Gramatikoff**,  
*Co-fondatrice et PDG*



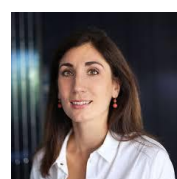
Granulés thermoplastiques produits  
à base de protéines de lait



**Nadine Pesonen**,  
*Fondatrice et PDG*



Solutions connectées de surveillance de la  
température du grain et de gestion des  
silos à grains et du stockage à plat



**Ondine Suavet**  
*Co-Fondatrice et Directrice Générale*



Systèmes intégrés d'autoconsommation  
pour optimiser la production et la  
consommation d'énergie solaire



**Yanne Courcoux**,  
*Co-fondatrice et PDG*



Solutions robotisées destinées aux élevages  
avicoles

\* Extrait de notre portefeuille pour illustration

**DEMETER**

ACCOMPAGNER LES CHAMPIONS DE LA CROISSANCE ECOLOGIQUE



# NOS ENGAGEMENTS 2019 : LA PARITE FEMMES - HOMMES



97% des financements accordés par les fonds d'investissement français l'ont été à des entreprises fondées par des hommes, alors que les investissements dans les entreprises ayant une femme parmi leurs fondateurs est 2,5x plus performant (1). En soutenant le collectif SISTA, DEMETER s'engage à **lutter contre les inégalités d'accès au financement** à travers les démarches suivantes :

- Mesure et suivi du nombre de dossiers reçus portés par des femmes fondatrices ou co-fondatrices d'entreprises, ainsi que des modalités de réception des dossiers ;
- Mesure et suivi du nombre de startups financées, ainsi que les montants investis, avec des femmes fondatrices ou co-fondatrices d'entreprises et leur part de capital détenu ;
- Augmentation du nombre des femmes « Partners » et dans nos équipes d'investissement ;
- Publication des offres d'emploi non genrées et sans stéréotype ;
- Processus équitables de sélection des projets ;
- Soutien et accompagnement des réseaux féminins dédiés à l'entrepreneuriat et à la technologie.

## The Billion Dollar Fund for Women

Demeter s'est associé à The Billion Dollar Fund for Women dès sa création en 2019 pour réduire les difficultés d'accès au financement rencontrées par les entreprises fondées / co-fondées par des femmes.

Demeter s'est engagé à investir **plus de 10 millions de dollar** en 2020 dans des entreprises fondées ou co-fondées par des femmes.

**The  
Billion  
Dollar  
Fund  
for  
Women**

(1) Source Harvard Business Review - Sista

# NOS ENGAGEMENTS 2019 : LA BIODIVERSITE



« Nous sommes très attentifs à ce que les projets de production d'énergie renouvelable que nous finançons n'aient pas d'impact négatif significatif sur la faune et la flore »

**Stéphane Villecroze**

*Managing Partner Demeter*



**act4nature**

Les entreprises pour la biodiversité

Demeter soutient l'initiative « **Entreprises engagées pour la nature - Act4nature France** », lancée le 13 décembre 2019 par Emmanuelle Wargon, Secrétaire d'Etat auprès de la Ministre de la Transition Ecologique et Solidaire.

Cette initiative a pour objectif d'aider les entreprises à **faire émerger et à valoriser leur plan d'actions en faveur de la biodiversité**. Pour se faire, elle met en lumière les bonnes pratiques et problèmes rencontrés par les professionnels concernés par la préservation et restauration de la biodiversité.

## Nos engagements pour la biodiversité

- Nous accompagnons financièrement « **Plantons pour l'avenir** », une initiative qui participe à la relance du reboisement de la forêt française grâce à des fonds récoltés auprès des entreprises et particuliers (plus de détails page 31).
- **Nous investissons dans des sociétés qui œuvrent positivement pour la biodiversité.** Pour illustration, Naïo Technologies développe des robots pour désherber, évitant ainsi désherbants et labour ; Kapsara favorise le développement des engrais biologiques au détriment des engrais chimiques avec ses micro-capsules (plus de détails page 36).
- Nous sommes très attentifs à ce que les projets de production d'énergies renouvelables que nous finançons n'aient pas d'impact négatif significatif sur la faune et la flore (plus de détails sur le projet H2air en page 38).



# NOS ENGAGEMENTS AU NIVEAU DE LA SOCIÉTÉ DE GESTION

La politique ESG de Demeter est formalisée dans un Plan de Développement Durable intégré au livre des procédures de notre société.

## Une démarche ESG dans le cycle de vie de nos portefeuilles





# NOS ENGAGEMENTS AU NIVEAU DE LA SOCIÉTÉ DE GESTION

## Une démarche ESG collaborative

### Une équipe ESG dédiée

Demeter a renforcé sa stratégie ESG en nommant Stéphanie Chrétien, Partner focalisée sur Paris Fonds Vert, Directrice Impact et ESG et en recrutant un analyste ESG à temps plein. Accompagnée par Sophie Paturle, Managing Partner très impliquée pour la promotion de l'ESG dans le Private Equity, l'équipe ESG définit et met en place la stratégie ESG de Demeter.

### Un Comité ESG

En 2018 nous avons **créé un Comité ESG réunissant des investisseurs** de nos fonds ainsi que l'Equipe ESG de Demeter. Le but de ce Comité est de faciliter le partage des bonnes pratiques ESG et de définir les grandes orientations de notre stratégie ESG en bénéficiant du regard et l'expertise de nos souscripteurs. A terme, **ce Comité intégrera des dirigeants de sociétés** de notre portefeuille.



## Des Ambassadeurs ESG au sein de Demeter

En 2020, nous avons mis en place des réunions mensuelles avec nos « Ambassadeurs ESG », chacun représentant l'une des activités de Demeter.

Sur la base du volontariat, ils se sont engagés à partager et répandre les bonnes pratiques ESG au sein des entreprises du portefeuille et dans nos équipes. Ils participent à la définition de la stratégie ESG, sont force de proposition, définissent et suivent des objectifs ESG par activité.

### INNOVATION



**Yann Lagalaye**  
Partner

### CROISSANCE



**Stéphanie Chrétien**  
Partner

### INFRASTRUCTURES



**Vincent Vettier**  
Partner

### SOCIÉTÉ DE GESTION



**Aurore Charrier**  
Manager Middle Office

# NOS ENGAGEMENTS AUPRES DE NOS PARTICIPATIONS

Nous contribuons à **faire progresser nos participations dans leur démarche ESG** tout au long de notre accompagnement :

- Nous **intégrons l'ESG dans notre plan 100 jours** lors de l'entrée d'une participation dans notre portefeuille.
- Nous administrons un **questionnaire ESG** à l'entrée de nos participations dans nos portefeuilles, puis chaque année afin d'intégrer leurs réponses à notre rapport ESG, ainsi qu'à la sortie des participations de nos portefeuilles.
- Nous identifions **les points de risques et les opportunités de création de valeur** liés à l'ESG et nous établissons un plan d'actions ESG dont nous suivons l'avancement en Conseil d'Administration.

## Des formations ESG

En 2016, nous avons conçu et déployé pour nos sociétés en portefeuille, une formation spécifique sur les meilleures pratiques en matière d'ESG avec le soutien de Greenflex et de Bpifrance. L'objectif pour 2020 est de concevoir une plateforme de bonnes pratiques pour aider les sociétés en portefeuille dans la mise en place d'actions ESG.



## Club Entrepreneurs Demeter

**Demeter réunit 2 fois par an l'ensemble des dirigeants de son portefeuille et de ses investisseurs au Club Entrepreneur Demeter.** Au programme en janvier 2020 :

- Intervention de Nicolas Ferrand, Directeur Général Exécutif de la Solidéo (Société de livraison des ouvrages olympiques) sur le thème : « *Pouvons-nous rendre Paris 2024 durable ?* »
- Présentation des nouvelles sociétés du portefeuille
- Philanthropie verte : intervention de Tancrede Neveu, PDG de Plantons pour l'Avenir
- Intervention de Andreas Juhlmann, PDG de la DENA (équivalent de l'Ademe en Allemagne)



# NOS ENGAGEMENTS AUPRES DE NOS COLLABORATEURS

## ENVIRONNEMENT

Renouvellement de la flotte des véhicules professionnels par des **véhicules hybrides / électriques**

**Recyclage des déchets** (dont cartouches d'encre et capsules de café)

Travaux de **rénovation énergétique** dans nos locaux

Achat d'une partie du **matériel informatique en seconde main**

## SOCIAL

**Accord d'intéressement et plan d'épargne entreprise** pour 100% des salariés

**Couverture santé** responsable renforcée

**Formation** de 100% des salariés en 2019

**Séminaire** d'entreprise annuel

**38% de femmes** au sein de Demeter

## GOUVERNANCE

**45% des salariés actionnaires** de Demeter

**5 membres indépendants** sur 6 membres du Conseil de Surveillance de Demeter Partners

Renforcement de notre démarche ESG inscrite au Livre des procédures

**Equipe ESG dédiée**, composée d'une Managing Partner, d'une Partner et d'un analyste





# NOS ENGAGEMENTS AUPRES DE NOS INVESTISSEURS

Demeter s'engage auprès de ses investisseurs en **garantissant la contribution effective de ses fonds à la transition écologique** et en les accompagnant dans la réalisation de leur propre reporting.

## Garantir la contribution effective à la transition écologique

- **Tous nos investissements sont investis dans les secteurs de la transition écologique. Ils sont conformes à la nouvelle Taxonomie européenne** (plus de détails page suivante).
- **Trois de nos fonds** les plus récents ont été **labellisés GreenFin** - France Finance Verte (anciennement Transition Ecologique et Énergétique pour le Climat).
- **Carbone 4**, cabinet de conseil leader dans la mesure de l'impact environnemental, accompagne Demeter pour évaluer l'impact territorial des entreprises soutenues via Paris Fonds Vert (plus de détails page 44)



## Contribuer au reporting de nos investisseurs

Nos investisseurs sont de plus en plus attentifs aux critères extra-financiers et notamment à **l'impact de leurs investissements**.

Dès 2006, Demeter Partners a répondu à un premier questionnaire ESG soumis par Robeco, souscripteur du premier fonds. Pour l'année 2019, nous avons répondu à **14 questionnaires ESG**, nombre en croissance chaque année.

ROBECO

STAFFORD  
CAPITAL PARTNERS

PRO BTP

AG2R LA MONDIALE

ARDIAN

SWEN  
Capital Partners

bpi**france**

BNP PARIBAS  
CARDIF

pwc

NATIXIS  
BEYOND BANKING

France  
Invest

PRIVATE EQUITY  
MAGAZINE

## Des investisseurs engagés

20%

**de nos souscripteurs** sont signataires des PRI

37%

**des fonds gérés proviennent** de signataires des PRI

**PRI** | Principles for Responsible Investment

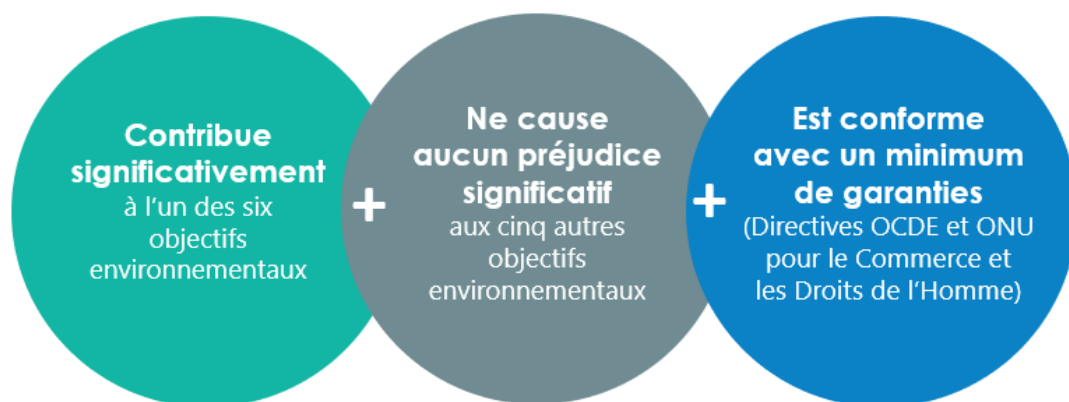
DEMETER

ACCOMPAGNER LES CHAMPIONS DE LA CROISSANCE ECOLOGIQUE

# NOS ENGAGEMENTS AUPRES DE NOS INVESTISSEURS

## Nos investissements sont 100% conformes à la nouvelle Taxonomie européenne

La nouvelle Taxonomie européenne définit les activités **conformes à une transition écologique bas-carbone, résiliente et efficace en utilisation des ressources** suivant les 3 critères suivants :



*Six objectifs environnementaux définis par la nouvelle Taxonomie européenne*

\* Source interne Demeter sur la base des informations disponibles

**DEMETETER**

ACCOMPAGNER LES CHAMPIONS DE LA CROISSANCE ECOLOGIQUE

# NOS ENGAGEMENTS AUPRES DE NOTRE ECOSYSTEME

Très investis au sein de France Invest pour promouvoir l'ESG dans le Private Equity, nous sommes également **membres fondateurs ou signataires de nombreuses initiatives** (World Alliance for Efficient Solutions, PRI, CDP, IC20, Manifeste pour décarboner l'Europe) et nous sponsorisons ou adhérons à de nombreuses études, think-tanks, syndicats et conférences sur les sujets de transition écologique.

## Commissions Climat et IC20 au sein de France Invest



Demeter est **co-fondateur de la Commission Climat** de France Invest et Sophie Paturle, Managing Partner, en est la Présidente. Cette Commission a pour objectif de fédérer la part croissante des membres de France Invest dans les technologies propres et de promouvoir les éco-industries en France et à l'étranger.

Demeter est co-animateur et signataire de **l'Initiative Climat 2020**, première initiative du capital-investissement français en faveur de la gestion et la réduction des émissions de gaz à effet de serre des sociétés de leur portefeuille.

## Sponsoring d'études, réseaux et think-tanks de la TEE



**Sponsoring du Forum annuel du Cleantech Group Europe** à Antwerp, depuis 2017. Demeter siège à l'Advisory Board du Cleantech Group, dont la mission est d'accélérer l'innovation en favorisant les rencontres et le partage de connaissances au sein de l'écosystème Cleantech mondial.

**Sponsoring du Panorama des Cleantech en France depuis 2018, réalisé par GreenUnivers et EY.** La nouvelle étude annuelle a été présentée le 04 avril 2019 lors du Forum national des éco-entreprises du Pexe.

Demeter entretient d'étroites relations avec l'IFPEN, partenaire historique et structurant avec lequel nous encourageons la **recherche académique et de l'industrie pour bâtir un véritable écosystème des cleantechs.**



# NOS ENGAGEMENTS AUPRES DE NOTRE ECOSYSTEME

## Membre de Syndicats professionnels et de Pôles de compétitivité



**Membre du Syndicat des Energies Renouvelables (SER)**, dont l'objectif est de développer la part des énergies renouvelables dans la production énergétique en France et promouvoir les acteurs de la filière, en France et à l'export.



**Membre du pôle de compétitivité dédié à la production d'énergie décarbonée et à l'efficacité énergétique (CAPENERGIES)**. Ce Pôle fédère plus de 1 450 partenaires et 520 membres, des entreprises, des organismes de recherche et de formation ainsi que des financeurs



**Adhérent du pôle de compétitivité de la transition énergétique (tenerrdis)**. Sa mission est de favoriser la croissance d'activité durable et la création d'emplois pérennes dans les filières des nouvelles technologies de l'énergie, en cohérence avec les enjeux de la transition énergétique.



**Soutien financier à l'IAR, pôle de compétitivité des industries et des agro-ressources**. Ses actions visent essentiellement la production et de la valorisation des ressources biologiques (agricole, forestière, marine, co-produits, résidus) pour les domaines de l'alimentaire, de l'industrie et de l'énergie.

## Sponsoring d'événements et interventions



**Sponsoring de l'European Energy Venture Fair 2019** à Zurich, rendez-vous majeur annuel européen réunissant investisseurs financiers, corporates et start-ups de la transition énergétique.

# NOS ENGAGEMENTS AUPRES DE NOTRE ECOSYSTEME

## Sponsoring d'événements et interventions



**Sponsoring de l'évènement Prix du jeune entrepreneur 2019**, organisé par la structure PEPITE oZER. Cet évènement a pour vocation d'encourager les étudiants et les jeunes diplômés qui ont un projet de création d'entreprise ou d'association.



**Sponsoring de l'évènement Paris VC Ladies en 2019**. 100 femmes se sont réunies à la STATION F pour créer un réseau et lancer un appel à l'action afin d'accélérer le nombre de femmes dans les entreprises de capital-risque et le nombre d'investissements dans les entreprises fondées par des femmes.



**Sponsoring du forum international Energy for Smart Mobility 2019**, dédié aux solutions énergétiques pour la mobilité durable et intelligente

## Demeter jury à l'évènement « Call for Electrical storage startups 2019 » organisé par InnoEnergy et l'Alliance Européenne des Batteries à Amsterdam.

31 finalistes se présentaient devant un jury composé de laboratoires de recherche européens, d'investisseurs et d'employés d'InnoEnergy pour tenter de devenir l'un des 15 premiers gagnants et concourir pour le grand prix final de 100 000 euros.



# NOS ENGAGEMENTS AUPRES DE NOTRE ECOSYSTEME

## Soutien à la Fondation e5t depuis 2017

La fondation **e5t (Energie, Efficacité Energétique, Economie d'Énergie et Territoires)** est une plateforme ouverte pour une réflexion sur les solutions Energies à mettre en œuvre pour préserver l'environnement, respecter le confort des individus et contribuer au développement durable de la société. A l'occasion de la 7ème édition annuelle de son Université d'été à La Rochelle, la Fondation e5t a remis à Demeter son **prix « Coup de cœur » 2019** en reconnaissance de son engagement constant et déterminé depuis 2005 en faveur de la transition énergétique.



## Mécénat auprès de la Fondation « Plantons pour l'avenir »

Cette association vise à **promouvoir la gestion durable de nos forêts et contribuer au reboisement en France**. Depuis sa création en 2014 l'association « Plantons pour l'avenir » a permis la plantation d'un million d'arbres en récoltant 2,7 millions d'euros. En 2019, lors de son **séminaire annuel**, Demeter a emmené ses collaborateurs faire du bénévolat au service de « Plantons pour l'avenir ». Ils ont donc participé à un projet de reboisement en Nouvelle Aquitaine.



Photos de l'équipe Demeter prises lors du séminaire d'équipe avec Plantons pour l'Avenir



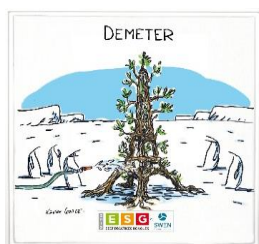
# NOS 4 RECOMPENSES ESG EN 2019

## “Meilleure société d’investissement ESG 2019”



8 mars 2019 – Londres

Ce prix récompense Demeter pour son rôle de pionner et de leader concernant l’intégration des critères Environnement, Social et Gouvernance dans sa stratégie d’investissement



## “Meilleure société de gestion en termes de pratiques ESG dans la catégorie Small cap”

26 juin 2019 – Paris

Ce prix récompense la cohérence de notre stratégie d’investissement, notre raison d’être « Accompagner les champions de la croissance écologique ». Le jury a reconnu en particulier notre rôle de pionner et de leader, notre méthodologie de mesure d’impact innovante développée avec Carbone 4 et l’intégration approfondie des Objectifs Développement Durable dans notre stratégie ESG



## “Note A+” (la plus élevée) des Principes pour l’Investissement Responsable de l’ONU

15 juillet 2019 – Londres

Les PRI représentent la principale initiative mondiale pour promouvoir l’investissement responsable. Depuis 2006, ils regroupent 2 300 signataires engagés pour prendre en considération l’Environnement, le Social et la Gouvernance (ESG) comme facteurs clés de performance durable..



## “Coup de cœur 2019 » de la Fondation e5t

28 août 2019 – La Rochelle

A l’occasion de la 7ème édition de son Université d’été, la Fondation e5t a remis à Demeter son prix « Coup de cœur » 2019 en reconnaissance de son engagement constant et déterminé depuis 2005 en faveur de la transition énergétique.

A large white wind turbine stands on a brown, grassy hill. In the background, a snow-capped mountain is visible under a clear blue sky. The number '4]' is written in large white font in the top right corner.

4]

**Notre contribution  
aux Objectifs  
de Développement  
Durable de l'ONU**

# NOTRE CONTRIBUTION AUX OBJECTIFS DE DEVELOPPEMENT DURABLE DE L'ONU

Demeter contribue aux Objectifs de Développement Durable de l'ONU en tant qu'investisseur en prenant des **participations dans des entreprises engagées pour l'environnement et la société.**

**95% des entreprises de nos portefeuilles contribuent aux Objectifs de Développement Durable.**

## INNOVATION

Villes intelligentes  
Agriculture durable  
Eco-innovation

## CROISSANCE

Transition écologique  
des villes  
Eco-industries  
Eco-énergies

## INFRASTRUCTURES

Energies renouvelables  
Efficacité énergétique  
Eco-mobilité



Technologie de libération contrôlée des nutriments pour l'alimentation animale



Coach en nutrition qui fournit la valeur nutritionnelle d'un plat à l'aide d'une photo



Solutions robotisées destinées aux élevages avicoles



Micro capsules biodégradables permettant de rendre les bio-intrants performants, durables et accessibles



LES NOUVEAUX AFFINEURS

Produits de haute qualité nutritive et environnementale à partir d'insectes

Fabrication de fromages vegan grâce à la fermentation et l'affinage de produits d'origine végétale.



Ingénierie pour l'efficacité énergétique des bâtiments



LED bénéficiant d'une meilleure autonomie, et d'une meilleure qualité d'image



Société technologique qui construit une infrastructure informatique pour la gestion des bâtiments



Solutions de recharge rapide pour les véhicules électriques



Optimisation de l'évacuation et de la valorisation des déchets de chantier



Equipements et services pour la production d'électricité, la cogénération et l'incinération des déchets



Rénovation et exploitation de bâtiments avec des objectifs élevés de performance énergétique



Infrastructures de recharge publique pour véhicules électriques



Réseau de bornes de recharge pour véhicules électriques dans la Métropole de Saint-Etienne



Service de location de scooters en libre service



Exploitation de toitures pour fabrication d'énergie solaire



Infrastructures de recharge pour véhicules électriques sur la Métropole de Lyon



\* Extrait de notre portefeuille pour illustration

DEMETER

ACCOMPAGNER LES CHAMPIONS DE LA CROISSANCE ECOLOGIQUE



# DES INVESTISSEMENTS ALIGNES AVEC LES OBJECTIFS DE DEVELOPPEMENT DURABLE

Les investissements réalisés par nos fonds en 2019 répondent aux Objectifs de Développement Durable définis par l'ONU.



Technologie de libération contrôlée des nutriments pour l'alimentation animale



Coach en nutrition qui fournit la valeur nutritionnelle d'un plat à l'aide d'une photo



LES NOUVEAUX AFFINEURS

Fabrication de fromages vegan grâce à la fermentation et l'affinage de produits d'origine végétale



Exploitation de toitures pour fabrication d'énergie solaire



Service de micro mobilité urbaine sans borne et en libre-service (vélo, trottinette)



Réseau de bornes de recharge pour véhicules électriques dans la Métropole de Saint-Etienne



Ingénierie pour l'efficacité énergétique des bâtiments



IES propose des solutions de recharge pour véhicules électriques.



Proviridis est une société de conception et de réalisation de stations de distribution de gaz naturel pour véhicules (GNV)



\* Extrait de notre portefeuille pour illustration

DEAMETER

ACCOMPAGNER LES CHAMPIONS DE LA CROISSANCE ECOLOGIQUE

# DES ENTREPRISES EN PORTEFEUILLE QUI CONTRIBUENT AUX ODD



Kapsera maîtrise une technologie unique basée sur les dernières innovations en micro fluidique. Son procédé révolutionnaire permet de produire des capsules d'alginate biodégradables, capables de protéger des substances actives naturelles et d'améliorer leurs performances agronomiques.

## Activité Innovation



« La transition vers une agriculture durable nécessite de remplacer les intrants conventionnels (fertilisants chimiques et pesticides de synthèse) par des solutions naturelles respectueuses de l'environnement et des Hommes. »



## Actions ESG et chiffres notables

61%

de femmes dans les équipes

100%

des employés ont bénéficié d'un entretien individuel dans l'année

## Protéger l'agriculture, les sols et la biodiversité

Remplacer les intrants conventionnels, les fertilisants chimiques et les pesticides de synthèse, par des **solutions naturelles** est l'enjeu majeur de cette révolution. L'objectif est de donner aux agriculteurs les moyens de **sécuriser leur revenu, de préserver leur santé, de protéger leurs terres et de nourrir les hommes.**

Pour relever ce défi, Kapsera développe des produits de nutrition et de protection des cultures naturelles, **biosourcées et biodégradables**. Ces intrants sont basés sur une technologie unique qui contribue à réconcilier **durabilité et productivité**. Kapsera prend ainsi soin des agriculteurs, des consommateurs et de la planète

# DES ENTREPRISES EN PORTEFEUILLE QUI CONTRIBUENT AUX ODD



Acteur de l'énergie et du climat, ALTEREA Groupe s'engage pour la transition énergétique, écologique et numérique des bâtiments et des territoires. ALTEREA Groupe est un ensemble de conseil, de l'ingénierie, des services qui propose un accompagnement global et expert à ses clients dans la réhabilitation durable des bâtiments.

## Activité Croissance



« Notre expertise et notre accompagnement visent à garantir des résultats pérennes pour l'Homme et l'Environnement. »



## Actions ESG et chiffres notables

3.3M

tonnes de CO2 eq.  
évitées en 2019

17K

GWh évités en 2019

## Des contrats de garantie de performance énergétique

Pour une meilleure **appropriation des enjeux énergétiques, climatiques, sociaux, économiques** et une mise en œuvre efficace des actions, Alterea propose une démarche structurée en 3 étapes : l'état des lieux et la mise en place d'un diagnostic, l'évaluation des besoins et des stratégies, et la conduite du changement et l'accompagnement.

Pour optimiser l'impact environnemental, Alterea propose à ses clients des **contrats de garantie de performance énergétique, contribuant très fortement à réduire les consommations d'énergie et les gains de CO2 sur toute la durée de vie des bâtiments.**

*Une étude plus approfondie de l'impact environnemental d'Alterea a été réalisée avec Carbone 4 (cf. page 47).*



# DES ENTREPRISES EN PORTEFEUILLE QUI CONTRIBUENT AUX ODD



Création d'un parc éolien dans la commune de Miraumont. Mise en service de 8 turbines de 2 300 kW de puissance et 82 mètres de diamètre. La sécurité des personnes et le suivi de l'impact environnemental du parc les éoliennes de Coquelicot font l'objet d'une mission spécifique confiée par la société de projet à la société H2air GT, exploitant des installations.

## Activité Infrastructure



« Nous nous assurons de la conformité aux obligations légales présentes dans l'autorisation d'exploiter et la réglementation ICPE mais allons au-delà, en nous assurant également de la préservation de la biodiversité du site. »

## Actions ESG et chiffres notables

38

GWh d'électricité produit en 2019

26K

tonnes de CO2 évitées en 2019

## Maintenir la sécurité et préserver la biodiversité

**Une surveillance du bruit des turbines et de l'impact de l'exploitation du parc sur les oiseaux et chauve-souris a été établie.** Demeter et H2air ont initié en 2019 le suivi des nichées de busards à proximité afin de **favoriser leur reproduction**. Suite à l'étude d'impact, le parc éolien ne génère sur l'avifaune et les chiroptères que des impacts minimes et est donc **compatible avec les enjeux de préservation de la biodiversité**.

Alors qu'aucun accident d'exploitation ou de maintenance n'a eu lieu en 2019, des recommandations ont été formulées par le turbinier Enercon pour renforcer la sécurité des équipes de maintenance. Pour prévenir tout incident et garantir la santé des personnels, Demeter et H2air ont ainsi décidé d'**investir dans des dispositifs de sécurité internes aux turbines**.





# 51

Mesure de  
notre Impact ESG



# PERFORMANCE ESG GLOBALE DE NOS PORTEFEUILLES EN 2019

**76 %** des entreprises en portefeuille ont complété le questionnaire ESG <sup>(1)</sup>

**95 %** des entreprises en portefeuille **contribuent à au moins un des ODD de l'ONU**



## ENVIRONNEMENT

**4.3 M**

tonnes de CO<sub>2</sub> évitées

(Méthodologie de calcul améliorée, passée du déclaratif au mesuré pour Paris Fonds Vert. Plus de détails page suivante)

Soit l'équivalent des émissions de **2.2 millions de voitures** en une année <sup>(2)</sup>

**575 GWh**

d'énergie renouvelable produits

Soit l'équivalent de la consommation en électricité de **122.000** ménages français <sup>(3)</sup>



## SOCIAL

**4.500**

employés par les entreprises de nos participations

**94%**

des employés sont en **CDI** ou contrats supérieurs à 18 mois



## GOUVERNANCE

**19%**

des entreprises ont une femme PDG ou co-fondatrice

**40%**

des entreprises ont au moins 1 membre indépendant au sein de leur Conseil d'Administration

(1) Le taux de réponse est exceptionnellement bas (il était de 92% en 2018) en raison de la crise du Covid-19 survenue en Mars 2020. Certaines données ont donc été extrapolées à partir des données 2018.

(2) Source E-rse.net : Une voiture émet 2 tonnes de CO<sub>2</sub> par an

(3) Source <https://prix-elec.com/energie/comprendre/statistiques-consommation-France> : Un foyer français consomme en moyenne annuellement 4 710 kWh



# PERFORMANCE ENVIRONNEMENTALE DE NOS PORTEFEUILLES EN 2019



## PUISSANCE ENR INSTALLEE

**878 MW**

d'énergies renouvelables  
installés



**575 GW**

d'énergies renouvelables  
produits en 2019



**437 MW** de puissance éolienne installée



**301 MW** de puissance solaire installée



**40 MW** de puissance biomasse installée



**100 MW** de puissance hydraulique installée



## TONNES DE CO2 EVITEES

**4.3 M** tonnes de CO2 évitées

**4.1 M** tonnes, mesuré par Carbone 4  
sur les entreprises de Paris Fonds Vert

**0.2 M** tonnes, déclaré par  
nos participations

Compte tenu de **l'évolution de notre politique ESG** en 2019, et notamment l'intervention de Carbone4, notre méthodologie de calcul a été améliorée par rapport aux années précédentes : nous sommes passés du déclaratif au mesuré par un tiers expert, Carbone 4, qui mesure l'impact complet de chaque société financée par Paris Fonds Vert sur toute sa chaîne de valeur (plus de détails page 44) (2)



## R&D ET INNOVATION

**80 M€** investis en Recherche et Développement en 2019

**840** brevets dont **100 déposés en 2019**

Dont **640** brevets déposés par les participations de notre activité  
**INNOVATION**

(1) Outil de conversion utilisé 1KW = à 0,09 kg eq CO2 (source Greenit.fr)

(2) Calcul de l'impact global des sociétés sur toute leur chaîne de valeur, non pondérée par le pourcentage de participation de Demeter dans les sociétés.

# PERFORMANCE SOCIALE DE NOS PORTEFEUILLES EN 2019



- 673 M€** de chiffre d'affaires réalisé par les entreprises en portefeuille
- 4.470** employés par les entreprises en portefeuille
- 94%** des employés sont **en CDI ou contrats supérieurs à 18 mois (+4%)**
- 68%** des employés ont bénéficié d'un **bilan ou entretien annuel (+3%)**
- 33%** des employés ont bénéficié d'une **formation (+3%)**
- 23%** des employés cadres sont des femmes
- 23** projets philanthropiques soutenus et 81 000 € investis

*Photographie de l'équipe d'Ynsect pour illustration*

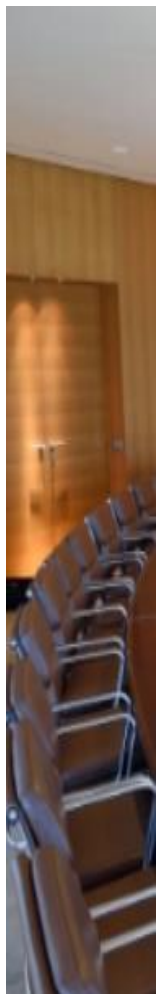
## ZOOM sur Sencrop : l'humain au cœur du développement



Station agro-météo  
connectée et  
accessible à tous

- 100%** des employés ont bénéficié d'une formation en 2019
- 2%** du chiffre d'affaires investi dans la formation des employés
- 100%** des salariés ont bénéficié d'un bilan ou entretien annuel
- 2** projets à caractère social ou sociétal soutenus

# PERFORMANCE DE GOUVERNANCE DE NOS PORTEFEUILLES EN 2019



**41%**

de nos participations abordent les sujets ESG **au moins une fois par an lors de leur Conseil d'Administration**

**40%**

des entreprises ont **au moins 1 membre indépendant** au sein de leur Conseil d'Administration

**50%**

des entreprises ont **au moins 1 femme** au sein de leur Conseil d'Administration

**42%**

de nos participations permettent à des salariés non dirigeants d'avoir accès au capital

**20%**

des CEO ou co-fondateurs sont des femmes

## ZOOM sur Smart Home International : une gouvernance engagée

smart home  
intl

avidсен

Conçoit, développe et vend des solutions et objets permettant le pilotage de la maison à distance

**40%** de femmes au Conseil d'Administration

**20%** de membres indépendants au Conseil d'Administration

Mise en place d'une politique RSE et d'un responsable RSE

Mise en place d'un plan d'intéressement pour les salariés



# PARIS FONDS VERT : UNE MESURE D'IMPACT TERRITORIAL APPROFONDIE ET INNOVANTE



PARIS FONDS VERT



carbone 4

Au-delà du reporting global ESG, Demeter a mis en place pour Paris Fonds Vert une **méthodologie de mesure de l'impact territorial et environnemental approfondie et innovante avec le cabinet de conseil Carbone 4** spécialiste de la stratégie carbone et de la transition énergétique.



## IMPACT GLOBAL DE PARIS FONDS VERT EN 2019

**4.1 M** tonnes de CO<sub>2</sub> évitées sur toute la chaîne de valeur des entreprises  
dont **1 MT Co<sub>2</sub> à Paris** <sup>(1)</sup>

**21.000 GWh** évités  
dont **6.400 GWh à Paris** <sup>(1)</sup>

### Une mesure d'impact approfondie et innovante



Gain  
**CARBONE**



Gain  
**ENERGIE**



Production  
& Conso **ENR**



**CIRCULARITÉ**



Qualité  
de l'**AIR**



Transition  
**JUSTE**



**RÉSILIENCE**

**Avant chaque investissement**, Carbone 4 réalise une due diligence d'impact territorial et environnemental sur Paris et au global. Cette analyse permet de **mesurer l'impact quantitatif et qualitatif de chaque société sur les 7 critères ci-dessus**. Au-delà de la mesure de l'impact, ces due diligences établissent des points de vigilance et des recommandations pour chaque entreprise, permettant d'**identifier des axes d'amélioration et de définir un plan d'action** sur les 2 à 3 sujets clés identifiés.

Chaque année puis lors de la cession de la participation, Carbone 4 évaluera l'impact territorial et environnemental de chaque société, ce qui permettra de **mesurer l'impact global de Paris Fonds Vert**.

(1) Pour Alterea, les émissions évitées et les gains énergétiques prennent en compte l'impact des travaux réalisés chaque année sur toute la durée des bâtiments concernés – Source Carbone 4

(2) Source <https://prix-elec.com/energie/comprendre/statistiques-consommation-France> : Un foyer français consomme en moyenne annuellement 4 710 kWh

# PARIS FONDS VERT : UNE MESURE D'IMPACT TERRITORIAL APPROFONDIE ET INNOVANTE



Beyond Charging

Depuis bientôt 30 ans, IES Synergy, entreprise française, conçoit des solutions avancées / innovantes de recharge pour véhicules électriques (voiture, utilitaire et bus). Avec plus de 8,000 bornes déployées dans 46 pays, elle accompagne le déploiement d'une vaste infrastructure de recharge dans nos villes, autorise l'optimisation énergétique dans les bâtiments ou sur le domaine public, ou tout simplement facilite l'expérience des utilisateurs, des constructeurs automobiles et des opérateurs.



Analyse d'impact réalisée par



carbone 4



Gain CARBONE



Gain ENERGIE



Production & Conso. ENR



Qualité de l'Air



CIRCULARITÉ



Transition JUSTE



RÉSILIENCE

IES Synergy permet de **réduire significativement la consommation d'énergie, les émissions de gaz à effet de serre et les polluants locaux** à travers le développement de la flotte électrique (bus et voitures). Au plan mondial comme à Paris, l'électrification via les équipements d'IES Synergy permet de consommer **~3 fois moins d'énergie finale**.

IES Synergy contribue positivement à la **transition juste** en limitant les freins à la diffusion de l'électromobilité auprès de tous.

500K

tonnes de CO2 évitées en 2019

2.700

GWh évités en 2019

## Contribution à 4 objectifs sectoriels du Plan Climat de Paris

1

Sortir de la mobilité diesel

7

Transports en commun décarbonés

10

Encourager le fret routier bas-carbone

11

100% ENR dans les transports

# PARIS FONDS VERT : UNE MESURE D'IMPACT TERRITORIAL APPROFONDIE ET INNOVANTE



Optimum Automotive est une plateforme qui répond aux enjeux majeurs des gestionnaires de flotte. Elle a pour objectif d'optimiser les coûts et les contrats, de verdir les choix de véhicules et les comportements routiers et de développer les nouvelles mobilités (autopartage, co-voiturage).



Analyse d'impact réalisée par



Optimum Automotive permet de **réduire la consommation d'énergie et les émissions de gaz à effet de serre** au plan mondial comme à Paris à travers la sobriété des usages et l'efficacité carbone des véhicules.

Elle **contribue positivement à la qualité de l'air** en limitant les émissions de polluants (NOx, particules fines).

En termes de **transition juste**, les services de mobilité connectés proposés par OA s'installent **sans barrière** particulière et permettent de **réduire la facture énergétique** des utilisateurs.

290K

tonnes de CO2 évitées en 2019

880

GWh évités en 2019

## Contribution à 6 objectifs sectoriels du Plan Climat de Paris

1

Sortir de la mobilité diesel

6

Promouvoir la mobilité partagée

7

Transports en commun décarbonés

9

Logistique urbaine bas-carbone jusqu'au dernier km

10

Encourager le fret routier bas-carbone

13

Déplacements longue-distance moins carbonés



# PARIS FONDS VERT : UNE MESURE D'IMPACT TERRITORIAL APPROFONDIE ET INNOVANTE



Acteur de l'énergie et du climat, ALTEREA Groupe s'engage pour la transition énergétique, écologique et numérique des bâtiments et des territoires. ALTEREA Groupe est un ensemble de conseil, de l'ingénierie, des services qui propose un accompagnement global et expert à ses clients dans la réhabilitation durable des bâtiments.



Analyse d'impact réalisée par



Alterea contribue fortement à la **réduction des émissions de gaz à effet de serre, des consommations d'énergie et à l'accès à l'énergie (transition juste).**

**70% du gain énergétique générés à Paris par Alterea concerne des logements sociaux.**

**3.3M**

**tonnes de CO2 évitées en 2019 (1)**

**17K**

**GWh évités en 2019 (1)**

## Contribution à 3 objectifs sectoriels du Plan Climat de Paris

**2**

Construire autrement : Développement et utilisation d'un mode constructif innovant

**3**

Construire autrement : Rénovation des bâtiments existants

**6**

Exploiter durablement : Favoriser les solutions autonomes avec l'utilisation d'ENR

(1) Pour Alterea, les émissions évitées et les gains énergétiques sont particulièrement significatifs car ils prennent en compte l'impact des travaux réalisés en 2019 sur toute la durée des bâtiments concernés

# PARIS FONDS VERT : UNE MESURE D'IMPACT TERRITORIAL APPROFONDIE ET INNOVANTE



Hesus identifie et met en place, pour l'ensemble de la filière de la construction, des solutions de transport et de valorisation des déblais, ainsi que d'approvisionnement des chantiers en matériaux de seconde vie, afin d'accélérer sa transition vers l'économie circulaire.



Analyse d'impact réalisée par



carbone 4

*Hesus participe à l'écologie industrielle et territoriale en créant une offre de **gestion des déchets performantes**.*

*La société favorise le réemploi, notamment des terres inertes et de certains matériaux.*

Elle contribue au développement du recyclage des déchets qui ne peuvent être réemployés.



Gain CARBONE

Gain ENERGIE

Production & Conso. ENR

Qualité de l'AIR

CIRCULARITÉ

Transition JUSTE

RÉSILIENCE

2.1M

tonnes de déchets du BTP valorisés par an <sup>(1)</sup>

84%

taux de valorisation annuelle des déchets <sup>(1) (2)</sup>

## Contribution à 3 objectifs sectoriels du Plan Climat de Paris

1

Production des déchets :  
Réduction de la production de déchets

3

Traitement des déchets : recyclage  
et valorisation de matières à partir  
de déchets

5

Traitement des déchets :  
optimisation de la collecte et  
du tri sélectif

(1) Chiffres mesurés à partir des données de l'entreprise et de Carbone 4

(2) Calculé sur l'ensemble des volumes de déchets du BTP évacués en 2019 par Hesus et incluant le recyclage et la réutilisation des terres excavées

# 3 FONDS DEMETER LABELLISÉS « GREENFIN »



**PARIS FONDS VERT**

Transition écologique  
des grandes villes

**FMET**

Fonds de Modernisation  
Ecologique des Transports



Infrastructures de l'environnement  
et de la transition énergétique

## Label « Greenfin » - France Finance Verte

Trois de nos plus récents fonds ont été labellisés « GreenFin » par EY et Novethic, permettant à nos investisseurs d'avoir la **garantie d'une contribution effective à la transition écologique**.



Créé par le Ministère de l'Environnement, de l'Energie et de la mer, le label « GreenFin » (anciennement Label TEEC - Transition Ecologique et Energétique pour le Climat) s'inscrit dans les politiques publiques appelées par la loi d'août 2015 relative à la transition énergétique pour la croissance verte.

Ce label vise à :

- Mettre en lumière les **fonds d'investissement qui financent l'économie verte**
- Inciter à la **création de nouveaux fonds verts**
- Favoriser le **reporting des entreprises sur la part verte** de leurs activités

## Certifications « GreenFin »

L'audit effectué par des parties externes expertes et indépendantes permet de garantir à nos parties prenantes la qualité des caractéristiques environnementales fournies par les postulants.

### Critères de labellisation :

- La part verte dans l'allocation du fonds
- Les exclusions
- Les controverses ESG
- **L'impact effectif sur la transition écologique**



ont certifié  
nos fonds « GreenFin »



A woman with long brown hair, wearing a black tank top, blue athletic shoes, and glasses, is climbing a dark, textured rock face. She is positioned vertically, with her hands and feet gripping the rock. The background shows more of the rock face and some green foliage at the bottom.

# 6]

**Nos réalisations 2019 et  
notre feuille de route 2020**

# NOS REALISATIONS 2019 ET NOTRE FEUILLE DE ROUTE 2020

---

## Nos avancées en 2019

L'année 2019 fut l'occasion de mettre en place **8 actions majeures** dans la politique ESG de Demeter et d'approfondir nos actions auprès de nos parties prenantes :

**4** récompenses ESG en 2019

Mise en place des **Ambassadeurs ESG** internes à Demeter

**Engagement fort sur la parité femmes – hommes** notamment avec la signature de la Charte France Invest, de la Charte Sista et le Billion Dollar Fund for Women

**Engagement fort sur la biodiversité** avec notamment notre contribution à l'initiative « Entreprises engagées pour la nature - Act4nature France », lancée par Emmanuelle Wargon, Secrétaire d'Etat auprès de la Ministre de la Transition Ecologique et Solidaire

Mise en place opérationnelle des **Due Diligences environnementales et territoriales** avec Carbone 4 pour Paris Fonds Vert (12 due diligences réalisées en 2019)

Evaluation de la **contribution de nos participations aux Objectifs de Développement Durable** de l'ONU

**Séminaire Demeter** organisé avec la Fondation « **Plantons pour l'avenir** »

**Interventions** des collaborateurs Demeter pour promouvoir la transition écologique et l'ESG dans le Private Equity et dans la société

## Nos objectifs 2020

Pour l'année 2020, nous avons l'objectif de renforcer notre accompagnement pour accélérer la création de valeur liée à l'ESG :

**Développer le rôle de nos Ambassadeurs ESG** au sein de Demeter et de nos participations

Elargir nos **Comités ESG** en y intégrant des dirigeants de nos sociétés en portefeuille.

Mettre en place des **ateliers de partage de bonnes pratiques** et une plateforme ESG pour aider les sociétés en portefeuille dans la mise en place de leurs plans d'action et initiatives ESG

Renforcer nos actions en faveur de la **parité Femmes - Hommes** et de la **biodiversité**

**Valoriser** l'évolution en matière d'ESG lors de la cession de l'entreprise ; contribuer à la transformation des sociétés

Mettre en place des **méthodologies de mesure d'impact innovantes pour nos nouveaux fonds** : une méthode basée sur l'empreinte CO2 pour le Climate Infra Fund et la « Triple Top Line » pour le fonds GET, méthode basée sur l'équilibre entre l'économie, l'écologie et l'humain pour créer de la valeur.





# 71

**Annexes :  
Chiffres clés par fonds**

# PERFORMANCE ESG GLOBALE DE AGRINNOVATION (EN 2019)

---

**100** % des entreprises en portefeuille ont complété le questionnaire ESG

**100** % des entreprises en portefeuille contribuent à **au moins un des ODD de l'ONU**



## ENVIRONNEMENT

**9**

brevets déposés dont **8** en 2019

**1 M€**

investis en R&D



## SOCIAL

**32**

employés, dont **16 embauches** en Equivalent Temps Plein sur la période

**97%**

des employés sont en **CDI** ou contrats supérieurs à 18 mois



## GOUVERNANCE

**40%**

des Conseils d'Administration sont **composés d'au moins une femme**

**40%**

des entreprises ont au moins **une femme PDG ou co-fondatrice**



# PERFORMANCE ESG GLOBALE DE DEMETER 1 (EN 2019)

**50** % des entreprises en portefeuille ont complété le questionnaire ESG <sup>(1)</sup>

**100** % des entreprises en portefeuille contribuent à **au moins un des ODD de l'ONU**

## ENVIRONNEMENT



**100%**

ont une **politique environnementale formalisée**

**100%**

des entreprises ont une pratique de **sélection des fournisseurs en fonction de critères environnementaux**

## SOCIAL



**260**

employés par les entreprises de nos participations

**86%**

des employés sont en **CDI** ou contrats supérieurs à 18 mois (+4 % par rapport à 2018)

## GOUVERNANCE



**100%**

des entreprises ont au moins **un membre indépendant** dans leur conseil de surveillance ou d'administration

**100%**

des entreprises ont mis en place des protocoles de bonne gouvernance (lutte anti-blanchiment, corruption et conflits d'intérêts)

(1) Le taux de réponse est exceptionnellement bas (il était de 92% en 2018) en raison de la crise du Covid-19 survenue en Mars 2020. Pour assurer la cohérence des résultats, certaines données ont été extrapolées par rapport à 2018.

# PERFORMANCE ESG GLOBALE DE DEMETER 2 (EN 2019)

**88** % des entreprises en portefeuille ont complété le questionnaire ESG <sup>(1)</sup>

**100** % des entreprises en portefeuille contribuent à **au moins un des ODD de l'ONU**



## ENVIRONNEMENT

**7.500**

tonnes de déchets traités

**35 M€**

investis en R&D

**63%**

des entreprises ont une **politique environnementale formalisée**



## SOCIAL

**1.900**

employés par les entreprises de nos participations en 2019

**99%**

des employés sont en **CDI** ou contrats supérieurs à 18 mois (+4 % par rapport à 2018)



## GOUVERNANCE

**63%**

ont abordé la **thématique RSE** au moins une fois en conseil de surveillance / d'administration au cours de l'année

**50%**

des Conseils d'Administration sont **composés d'au moins une femme**

(1) Le taux de réponse est exceptionnellement bas (il était de 92% en 2018) en raison de la crise du Covid-19 survenue en Mars 2020. Pour assurer la cohérence des résultats, certaines données ont été extrapolées par rapport à 2018.

# PERFORMANCE ESG GLOBALE DE DEMETER 3 (EN 2019)

**62** % des entreprises en portefeuille ont complété le questionnaire ESG <sup>(1)</sup>

**100** % des entreprises en portefeuille contribuent à **au moins un des ODD de l'ONU**



## ENVIRONNEMENT

**35**

tonnes de déchets traités

**15 M€**

investis en R&D

**85%**

des entreprises ont mis en place des initiatives visant à **réduire leur impact environnemental**



## SOCIAL

**400**

employés, dont **84 embauches** en Equivalent Temps Plein sur la période

**87%**

des employés sont en **CDI** ou contrats supérieurs à 18 mois

**8**

projets à caractère social ou sociétal



## GOUVERNANCE

**90%**

des entreprises ont au moins **un membre indépendant** dans leur Conseil d'Administration

**64%**

des entreprises ont au moins **une femme au Comité de Direction**

(1) Le taux de réponse est exceptionnellement bas (il était de 92% en 2018) en raison de la crise du Covid-19 survenue en Mars 2020. Pour assurer la cohérence des résultats, certaines données ont été extrapolées par rapport à 2018.



# PERFORMANCE ESG GLOBALE DE DEMETER 4 INFRA (EN 2019)

---

**100** % des entreprises en portefeuille ont complété le questionnaire ESG

**100** % des entreprises en portefeuille contribuent à **au moins un des ODD de l'ONU**



## ENVIRONNEMENT

**44 MW** de capacité ENR installée dont **20,6MW de solaire** et **38MW d'éolien**

**64 GWh** d'énergie renouvelable générée

**44.000** tonnes de CO2 évitées



## SOCIAL

**Distribution** des revenus tout au long du projet



## GOUVERNANCE

**63%** des conseils d'administration ou de surveillance de nos participations sont au **composés d'au moins une femme**

**64%** des entreprises intègrent **des clauses RSE** dans les contrats avec leurs fournisseurs, clients et/ou sous-traitants

# PERFORMANCE ESG GLOBALE DE DEMETER 6 (EN 2019)

**57** % des entreprises en portefeuille ont complété le questionnaire ESG <sup>(1)</sup>

**100** % des entreprises en portefeuille contribuent à **au moins un des ODD de l'ONU**



## ENVIRONNEMENT

**1** tonne de déchets traités

**3 M€** investis en R&D



## SOCIAL

**72** employés, dont **29 embauches** en Equivalent Temps Plein sur la période

**60%** des entreprises ont mis en place un mécanisme de **partage des bénéfices**



## GOUVERNANCE

**25%** des Conseils d'Administration sont **composés d'au moins une femme**

**40%** des entreprises ont au moins **une femme au Comité de Direction**

(1) Le taux de réponse est exceptionnellement bas (il était de 92% en 2018) en raison de la crise du Covid-19 survenue en Mars 2020. Pour assurer la cohérence des résultats, certaines données ont été extrapolées par rapport à 2018.

# PERFORMANCE ESG GLOBALE DE EMERTEC 2 (EN 2019)

**50** % des entreprises en portefeuille ont complété le questionnaire ESG <sup>(1)</sup>

**50** % des entreprises en portefeuille contribuent à **au moins un des ODD de l'ONU**



## ENVIRONNEMENT

**100%** pratiquent le **tri des déchets**

**100%** des entreprises ont adopté une **démarche d'éco-conception**

**22** brevets déposés et **1,2M€** investis en R&D



## SOCIAL

**23** employés

**100%** des employés sont en **CDI** ou contrats supérieurs à 18 mois



## GOUVERNANCE

**50%** des entreprises ont au moins **un membre indépendant** dans leur Conseil d'Administration

**50%** des entreprises au moins **une femme au Comité de Direction**

(1) Le taux de réponse est exceptionnellement bas (il était de 92% en 2018) en raison de la crise du Covid-19 survenue en Mars 2020. Pour assurer la cohérence des résultats, certaines données ont été extrapolées par rapport à 2018.



# PERFORMANCE ESG GLOBALE DE EMERTEC 4 (EN 2019)

**50** % des entreprises en portefeuille ont complété le questionnaire ESG <sup>(1)</sup>

**100** % des entreprises en portefeuille contribuent à **au moins un des ODD de l'ONU**



## ENVIRONNEMENT

**3 M€**

investis en R&D

**100%**

des entreprises ont mis en place des initiatives visant à **réduire la consommation en eau**

**23**

brevets déposés dont **2** en 2019



## SOCIAL

**32**

employés

**97%**

des employés sont en **CDI** ou contrats supérieurs à 18 mois



## GOUVERNANCE

**50%**

des entreprises ont mis en place un mécanisme de **partage des bénéfices**

**50%**

des entreprises au moins **une femme au Comité de Direction**

(1) Le taux de réponse est exceptionnellement bas (il était de 92% en 2018) en raison de la crise du Covid-19 survenue en Mars 2020. Pour assurer la cohérence des résultats, certaines données ont été extrapolées par rapport à 2018.

# PERFORMANCE ESG GLOBALE DE EMERTEC 5 (EN 2019)

**92** % des entreprises en portefeuille ont complété le questionnaire ESG

**100** % des entreprises en portefeuille contribuent à **au moins un des ODD de l'ONU**

## ENVIRONNEMENT

**12 M€**

investis en R&D

**90.000 MW**

économisés chez les clients de nos participations

**85%**

des entreprises ont mis en place des initiatives visant à **réduire leur impact environnemental**

## SOCIAL

**330**

employés, dont **86%** ont bénéficié d'un bilan cette année (+18% par rapport à 2018)

**90**

des employés sont en **CDI** ou contrats supérieurs à 18 mois

## GOUVERNANCE

**70%**

des entreprises ont **une femme au Comité de Direction**

**93%**

ont mis en place un mécanisme de **partage des bénéfices**

**77%**

des entreprises ont au moins **un membre indépendant** dans leur Conseil d'Administration

# PERFORMANCE ESG GLOBALE DU FONDS EUROPEEN DES MATERIAUX (EN 2019)

**63** % des entreprises en portefeuille ont complété le questionnaire ESG <sup>(1)</sup>

**63** % des entreprises en portefeuille contribuent à **au moins un des ODD de l'ONU**



## ENVIRONNEMENT

**67%**

des entreprises ont mis en place des initiatives visant à **réduire leur impact environnemental**

**4 M€**

investis en R&D



## SOCIAL

**830**

employés

**99%**

des employés sont en **CDI** ou contrats supérieurs à 18 mois (+5% par rapport à 2018)



## GOUVERNANCE

**25%**

des entreprises ont au moins **un membre indépendant** dans leur Conseil d'Administration

**38%**

des entreprises ont au moins **une femme** dans leur Conseil d'Administration

(1) Le taux de réponse est exceptionnellement bas (il était de 92% en 2018) en raison de la crise du Covid-19 survenue en Mars 2020. Pour assurer la cohérence des résultats, certaines données ont été extrapolées par rapport à 2018.

# PERFORMANCE ESG GLOBALE DU FONDS LORRAIN DES MATERIAUX (EN 2019)

**100** % des entreprises en portefeuille ont complété le questionnaire ESG

**100** % des entreprises en portefeuille contribuent à **au moins un des ODD de l'ONU**

## ENVIRONNEMENT



**100%**

des entreprises ont mis en place des initiatives visant à **réduire leur impact environnemental**

**1,2**

M€ investis en R&D, soit **12%** du CA

## SOCIAL



**98%**

des employés sont en **CDI** ou contrats supérieurs à 18 mois

**95%**

des employés ont bénéficié **d'un entretien annuel**

## GOUVERNANCE



**50%**

des entreprises ont au moins **un membre indépendant** dans leur Conseil d'Administration

**100%**

des entreprises ont au moins **une femme PDG ou co-fondatrice**



# PERFORMANCE ESG GLOBALE DU FMET (EN 2019)

---

**83** % des entreprises en portefeuille ont complété le questionnaire ESG

**100** % des entreprises en portefeuille contribuent à **au moins un des ODD de l'ONU**



## ENVIRONNEMENT

**6%**

du chiffre d'affaires investi en R&D

**80%**

des entreprises utilisent de l'énergie provenant de **ressources renouvelables**



## SOCIAL

**81%**

des employés sont en **CDI** ou contrats supérieurs à 18 mois

**100%**

des salariés ont bénéficié d'un bilan annuel



## GOUVERNANCE

**80%**

des Conseils d'Administration sont **composés d'au moins une femme**

**80%**

des entreprises intègrent **des clauses RSE** dans les contrats avec leurs fournisseurs, clients et/ou sous-traitants

# PERFORMANCE ESG GLOBALE DE PARIS FONDS VERT (EN 2019)

**100** % des entreprises en portefeuille ont complété le questionnaire ESG

**100** % des entreprises en portefeuille contribuent à **au moins un des ODD de l'ONU**

## ENVIRONNEMENT

**4.1 M** tonnes CO2 évitées <sup>(1)</sup>

**21.000 GWh** de consommation d'énergie évitée en 2019 <sup>(1)</sup>

**100%** des entreprises ont mis en place des initiatives visant à **réduire leur impact environnemental**

## SOCIAL

**500** employés, dont **190 embauches** en équivalent temps plein

**87%** des employés sont en **CDI** ou contrats supérieurs à 18 mois

**100%** des entreprises ont mis en place un mécanisme de **partage des bénéfices**

## GOUVERNANCE

**50%** des entreprises sont **fondées ou co-fondées par une femme**

**75%** des entreprises intègrent **des clauses RSE** dans les contrats avec leurs fournisseurs, clients et/ou sous-traitants

*(1) Plus de détails sur les calculs de gain Carbone et énergie pages 44 à 48*





# ACCOMPAGNER LES CHAMPIONS DE LA CROISSANCE ECOLOGIQUE

# DE▲ETER

## Contacts

Sophie Paturle-Guesnerot, Managing Partner  
[sophie.paturle@demeter-im.com](mailto:sophie.paturle@demeter-im.com)

Stéphanie Chrétien, Directrice Impact & ESG, Partner Paris Fonds Vert  
[stephanie.chretien@demeter-im.com](mailto:stephanie.chretien@demeter-im.com)