



| 2019

Rapport ESG & Impact

DE  ET ER

Accompagner les champions
de la croissance écologique

Sommaire

1. Notre raison d'être : accompagner les champions de la croissance écologique..	6
2. Demeter, acteur engagé et focalisé sur la transition écologique.....	8
Pionner et leader de l'investissement pour la transition écologique.....	9
Deux nouveaux fonds lancés en 2018.....	10
3. Notre Politique ESG	11
Demeter acteur engagé sur l'ESG depuis sa création	12
Nos engagements au niveau de la société de gestion	14
Nos engagements auprès de nos participations	16
Nos engagements auprès de nos équipes	17
Nos engagements auprès de nos investisseurs.....	18
Nos engagements auprès de notre écosystème	19
Nos engagements auprès de la société civile	22
4. Notre contribution aux Objectifs de Développement Durable de l'ONU	24
Des investissements alignés avec les Objectifs de Développement Durable	26
Des entreprises en portefeuille qui contribuent aux Objectifs de Développement Durable	27
5. Mesure de notre Impact ESG	30
Performance ESG globale de nos portefeuilles (en 2018)	31
Performance environnementale globale de nos portefeuilles.....	32
Performance sociale globale de nos portefeuilles.....	33
Performance de gouvernance globale de nos portefeuilles	34
Paris Fonds Vert : une mesure de l'impact territorial approfondie et innovante	35
3 fonds Demeter labellisés TEEC.....	36
6. Nos réalisations 2018 et notre feuille de route 2019	37
7. Annexes : chiffres clés par fonds.....	39

Demeter, un acteur focalisé et engagé sur la transition écologique

1 La transition écologique est au cœur de notre stratégie d'investissement



Depuis 2005, Demeter place l'environnement au cœur de sa stratégie d'investissement avec cet engagement fondateur : « **conjuguer performance financière et engagement environnemental** »

Avec plus d'1 milliard d'euros sous gestion, Demeter est un **pionnier et leader** de l'investissement dans le secteur de la transition écologique et énergétique.

2 Demeter est engagé pour développer les démarches ESG auprès de toutes ses parties prenantes



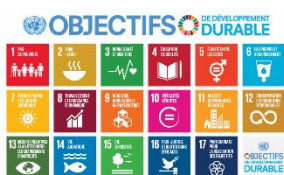
Notre politique ESG témoigne de notre **fort engagement pour développer les démarches d'investissement responsable** auprès de l'ensemble de nos parties prenantes. L'ESG est intégré dans nos processus d'investissement, nous avons une équipe ESG dédiée, nous accompagnons les dirigeants de nos participations dans le développement de démarches responsables et nous sommes impliqués dans le développement de telles pratiques pour nos collaborateurs. **Demeter a été élue « Best ESG investment firm 2019 » par Private Equity Wire.**

3 Nous participons activement au développement de l'ESG auprès de tout notre écosystème



Demeter est très engagé pour **promouvoir l'ESG au sein de la profession** : membre fondateur et président de la Commission Climat de France Invest, signataire et co-animateur de l'initiative Climat 2020 visant à faire progresser le Private Equity vers l'investissement responsable. Demeter est également signataire du manifeste pour décarboner l'Europe, du Carbone Disclosure Project, des PRI et membre fondateur de la World Alliance for Efficient Solutions.

4 Nous contribuons aux Objectifs Développement Durable de l'ONU



Demeter contribue aux Objectifs Développement Durables de l'ONU en tant qu'investisseur en prenant des participations dans des entreprises engagées pour l'environnement et la société. 94% des entreprises de nos portefeuilles contribuent aux Objectifs Développement Durable dont 87% à l'ODD 13, visant à prendre des mesures pour lutter contre les changements climatiques et leurs répercussions.

5 Nous mesurons l'impact global de nos portefeuilles



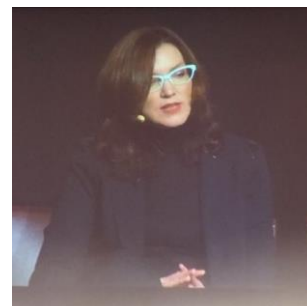
Nous sommes convaincus que la mesure de l'impact est clé pour développer l'ESG au sein des sociétés de gestion. Fort de notre rôle de pionnier et de leader, nous mesurons l'impact global de nos portefeuilles et nous sommes force de proposition de nouvelles méthodologies de mesure d'impact. Pour Paris Fonds Vert, nous avons mis en place avec le cabinet de conseil Carbone 4 une **évaluation de l'impact territorial et environnemental innovante et très poussée**. Trois de nos fonds ont également obtenu le label TEEC.

Témoignage

« L'ESG doit dépasser le stade du reporting. Si nous voulons gagner, l'ESG doit être dirigé vers la création de valeur pour tous. »

Caroline Le Meaux

Responsable de la gestion déléguée - Caisse des Dépôts



Ressentez-vous une prise de conscience au niveau des investisseurs de la nécessité de prendre en compte les critères ESG ?

En Europe la question de l'ESG ne se pose plus. On ne doit plus expliquer pourquoi on fait de l'ESG mais pourquoi on n'en fait pas. Tout s'est accéléré depuis la COP 21 et l'article 173 de la loi Transition Ecologique et Energétique. Toutes les autorités institutionnelles se sont appropriées le sujet. La prise de conscience est aujourd'hui réelle et partagée.

Poussé par la pression des clients, mais aussi de la société civile, **un vrai cercle vertueux s'est enclenché, un mouvement systémique**. Toutes les conférences sur le thème de la Finance abordent désormais l'ESG, des groupes de travail, des démarches de partage de bonnes pratiques ont été créés au sein de la profession.

Quels sont selon vous les leviers de progression ou les actions à mettre en place dans les sociétés de gestion pour permettre au secteur du capital-investissement d'aller plus loin dans l'association des performances financières et ESG ?

3 leviers de progression existent pour permettre aux sociétés de gestion de progresser.

En premier lieu, il faudrait aller vers **une plus grande transparence dans le reporting ESG** sur l'accompagnement des entreprises dans les démarches l'ESG et sur la structuration des investissements et leur compatibilité ESG.

Ensuite, **la mise en place de méthodologies et de définitions partagées par l'ensemble des parties prenantes du secteur**, pas seulement les investisseurs et les sociétés de gestion, permettraient d'harmoniser les pratiques et d'être plus efficaces dans les actions mises en place.

Enfin, il serait nécessaire de réfléchir autour des commissions de gestion pour être sûrs que les intérêts de tous sont bien alignés.

En quoi les Objectifs de Développement Durable de l'ONU vous semblent-ils complémentaires de l'ESG ?

Les ODD sont complémentaires de l'ESG car ils fixent des objectifs de transformation de la société à 2030 sur des points précis, ils mettent en avant notamment l'impact de ce que l'on produit.

L'ESG est plus global et concerne toutes les entreprises. Pour que les bonnes démarches se multiplient et aient un vrai impact, il est essentiel que l'ESG ne soit pas punitif mais soit dirigé vers la création de valeur pour tous.

Témoignage

« La prise en compte des critères ESG est indispensable pour s'assurer de la pérennité de ses actifs sur le long terme »

Philippe Taffin

Directeur des investissements – Aviva France



Comment avez-vous vu évoluer le marché du capital-investissement concernant la prise en compte des critères ESG ces dernières années ?

Sous l'impulsion de l'article 173 de la loi Transition Ecologique et Energétique, les grands investisseurs ont intégré les critères ESG et l'approche du risque climatique dans l'appréciation de leurs actifs existants mais aussi dans leur processus d'investissement pour les nouveaux investissements. Le reporting ESG est devenu incontournable car il permet **d'identifier les actifs les plus pérennes sur le long terme**. Par ailleurs, on a vu se développer des stratégies d'investissement plus ciblées sur des fonds thématiques. C'est une tendance lourde qui va encore s'accélérer.

En tant qu'investisseur, pourquoi est-il important pour vous de soutenir et d'investir dans des sociétés de gestion intégrant les critères ESG dans leur politique d'investissement ?

La prise en compte des critères ESG est essentiel dans la **prévention des risques** climatiques, sociaux et de gouvernance, indispensable à un investisseur pour s'assurer de la pérennité de ses actifs. Nous veillons donc à sélectionner des sociétés de gestion particulièrement engagées sur les critères ESG.

Par ailleurs il est important pour un investisseur institutionnel d'avoir un **engagement de politique citoyenne** et donc d'intégrer les Objectifs de Développement Durable de l'ONU et les critères ESG. Cela concerne bien entendu sa stratégie d'investissements, mais plus globalement aussi toutes ses relations auprès de ses parties prenantes. Il est de notre devoir de promouvoir les bonnes pratiques ESG auprès de nos collaborateurs et de proposer des offres innovantes à nos clients pour les encourager à réduire leurs émissions de CO2, optimiser leurs consommations d'énergie.

Quels sont pour vous les leviers de progression ou les actions à mettre en place dans les sociétés de gestion pour permettre au secteur du capital-investissement d'aller plus loin dans l'association des performances financières et ESG ?

Il est aujourd'hui difficile de comparer les actions mises en place par les différentes sociétés de gestion. Pour aller plus loin, il est nécessaire de se mettre d'accord sur des **définitions communes**. La taxonomie européenne en la matière est un premier pas mais nous devons aller encore plus loin car il existe un vrai **besoin de normalisation des mesures d'impact**.

La définition d'indices communs pour évaluer et comparer les sociétés de gestion permettrait notamment aux investisseurs institutionnels de proposer au grand public des offres d'investissement de qualité et engagées sur l'ESG.

A full-page photograph of a lush green forest. Tall, slender trees with light-colored bark stand amidst a dense canopy of vibrant green leaves. The forest floor is covered in a thick layer of green undergrowth. The lighting is soft and diffused, creating a serene and natural atmosphere.

1]

**Notre raison d'être : accompagner
les champions de la croissance
écologique**

1. Notre raison d'être : accompagner les champions de la croissance écologique

L'année 2018 a été marquée par une prise de conscience globale de la nécessité de construire une économie durable. Un des symboles de cette prise de conscience a été l'attribution en octobre 2018 du prix Nobel d'économie aux chercheurs Américains William Nordhaus et Paul Romer pour leurs travaux sur la compatibilité entre les impératifs de lutte contre le réchauffement climatique et la croissance économique.

Cet environnement est favorable à Demeter, **pionner et leader de l'investissement pour la transition écologique**. En 2018, Demeter a été particulièrement dynamique en menant avec succès **dix nouveaux investissements et cinq cessions**. Une performance remarquable qui traduit le savoir-faire de notre équipe, la maturité atteinte par nos marchés et le talent des entrepreneurs et des équipes que nous accompagnons.

En 2018 nous avons également lancé **deux nouveaux fonds thématiques** : Paris Fonds Vert, un fonds de croissance dédié à la transition écologique pour les grandes villes, et Agrinnovation, un fonds d'innovation pour l'agriculture durable. Notre champ d'intervention s'élargit, signe d'une maturité accrue des secteurs liés à la transition écologique.

Avec **un encours sous gestion de plus d'un milliard d'euros**, Demeter conforte son modèle de gestion conjuguant performance financière et engagement sur un haut niveau d'exigence ESG. Les indicateurs de performance environnementale des entreprises de notre portefeuille en 2018 en témoignent : leurs activités cumulées ont permis **d'éviter près de 330 000 tonnes d'émissions** de CO2 et **de produire 600 GWh d'électricité renouvelable**.

Nous avons renforcé notre exigence dans toutes les dimensions de la démarche ESG et créé une équipe dédiée. Nous avons relié la contribution des entreprises de nos portefeuilles aux 17 objectifs de développement durable (ODD) définis par l'ONU. Nous avons renforcé nos mesures d'impact et mis en place **une méthodologie approfondie et innovante de mesure d'impact environnemental et territorial** pour les entreprises du portefeuille de Paris Fonds Vert avec le cabinet de conseil Carbone 4. Notre démarche ESG est également valorisée par l'obtention du label TEEC (Transition Énergétique et Ecologique pour le climat) pour trois de nos fonds.

Nous avons reçu le prix de « **Best ESG Investment Firm of the Year 2019** », récompensant notre rôle de pionner et de leader concernant l'intégration des critères ESG dans notre stratégie d'investissement.

Avec une équipe renforcée, des capitaux gérés en augmentation, nous sommes déterminés à accélérer notre engagement ESG en 2019 en conciliant transition écologique et solidaire avec croissance et création de valeur.



Stéphane Villecroze

Sophie Paturle

Lionel Cormier

Eric Marty



21

**Demeter, acteur engagé et focalisé
sur la transition écologique**

2. Demeter, acteur engagé et focalisé sur la transition écologique

Pionner et leader de l'investissement pour la transition écologique

3 Activités

Innovation

Croissance

Infrastructure

Demeter accompagne les entreprises dans les secteurs de la transition écologique à tous les stades de leur développement : startups innovantes, PME et ETI en forte croissance et projets d'infrastructure.

1 milliard d'euros
sous gestion

130 investissements

35 personnes

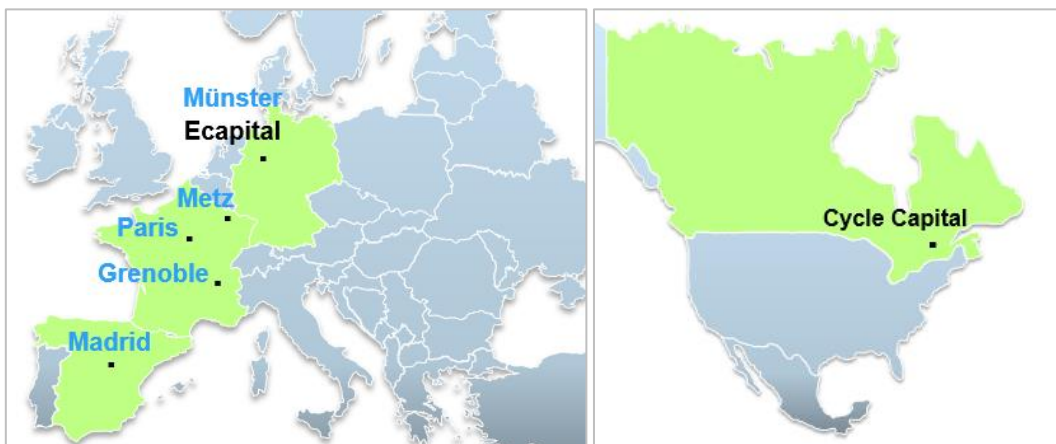
100% indépendante

#1

Bloomberg
NEW ENERGY FINANCE

L'investisseur le plus actif de la transition écologique sur ses pratiques en matière d'investissement responsable depuis 2014

Une présence affirmée en Europe et des partenariats internationaux stratégiques



Demeter a des bureaux à Paris, Grenoble, Metz, Madrid, Münster et 2 partenariats au Canada (Cycle Capital) et en Allemagne (eCapital).

privateequitywire
"Best ESG investment firm
of the year 2019"

PRI
Notation 2018 : A

WORLD ALLIANCE
for EFFICIENT
SOLUTIONS

THE SHIFT
PROJECT

iC20

CDP
DRIVING SUSTAINABLE ECONOMIES

Deux nouveaux fonds lancés en 2018

Paris Fonds Vert : un fonds de croissance pour la transition écologique des grandes villes

Demeter a lancé Paris Fonds Vert, un fonds d'investissement territorial créé à l'initiative de la Ville de Paris pour soutenir le développement de PME innovantes en forte croissance, afin d'accélérer la transition énergétique et écologique des grandes métropoles.



Montant sous gestion : 200 M€ (investisseurs privés et publics)



Secteurs : Bâtiments durables, Mobilité durable, Gestion des déchets, Energie, Qualité de l'air, Economie circulaire, Digital au service des villes durables



Mesure d'impact territorial et environnemental approfondie et innovante réalisée par le cabinet de conseil Carbone 4 pour chaque entreprise du portefeuille (plus de détails page 34).

Critères évalués : Impact carbone, Impact énergétique, Production et consommation d'énergie renouvelable, Circularité, Qualité de l'air, Transition juste, Résilience



PARIS FONDS VERT

MAIRIE DE PARIS



carbone 4



Agrinnovation : un fonds d'innovation pour l'Agriculture durable

Demeter a lancé Agrinnovation, un fonds d'innovation dédié au financement des jeunes entreprises innovantes contribuant à la transition vers une agriculture et une alimentation plus durable.



Montant sous gestion : 80 M€



Secteurs : Bio-intrants, Agriculture de précision, Ingrédients innovants, Chimie biosourcée, Sécurité et traçabilité





31

Notre Politique ESG

3. Notre Politique ESG

Demeter acteur engagé sur l'ESG depuis sa création

Demeter s'engage pour le développement des pratiques ESG depuis sa création en 2005. Cet engagement fait partie intégrante de notre ADN et il est aligné avec notre raison d'être : **accompagner les champions de la croissance écologique**.

Il est essentiel pour Demeter de s'engager auprès de l'ensemble de ses parties prenantes. En plus d'accompagner nos entrepreneurs dans le développement de leurs démarches responsables et de promouvoir les bonnes pratiques ESG au sein de notre écosystème, **il nous semble essentiel d'être exemplaires en nous engageant auprès de nos investisseurs et de nos collaborateurs**.

Nos engagements auprès de nos parties prenantes



- **Société de gestion**

Une approche ESG intégrée dans nos processus d'investissement et une équipe dédiée pour augmenter notre impact.

- **Participations**

Un accompagnement dédié auprès de nos participations pour accélérer le développement de leurs pratiques ESG.

- **Collaborateurs et politique interne**

L'incarnation de nos valeurs au sein de nos équipes dans une approche collaborative.

- **Investisseurs**

Un support spécifique pour garantir à nos investisseurs le respect de nos engagements ESG et les accompagner dans leur propre reporting.

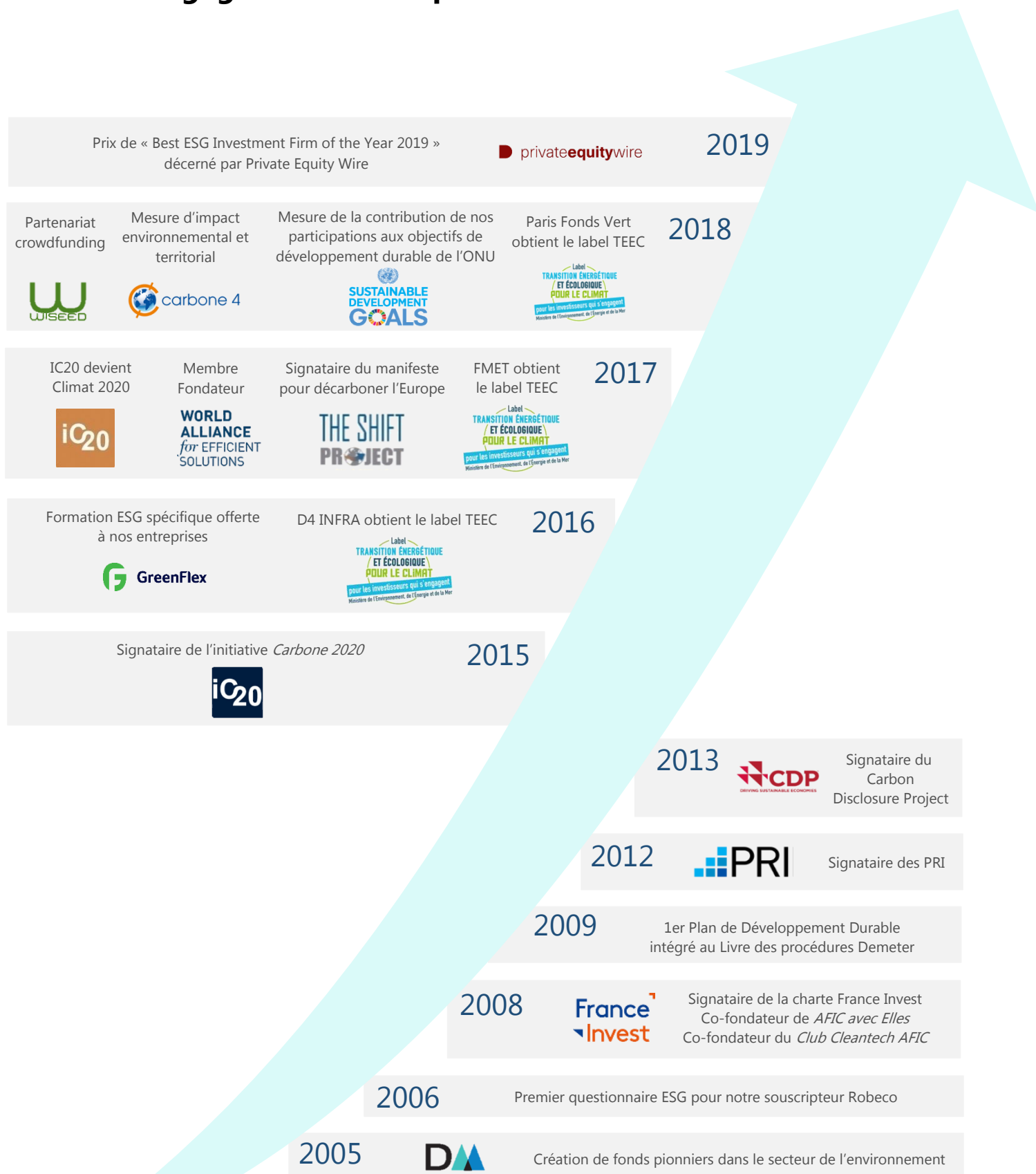
- **Ecosystème**

Un rôle de pionnier et de leader pour promouvoir et développer l'ESG au sein de notre écosystème.

- **Société civile**

Un soutien durable à des initiatives qui agissent en faveur de l'environnement.

Un engagement fort depuis 2005



Nos engagements au niveau de la société de gestion

La politique ESG de Demeter est formalisée dans un Plan de Développement Durable intégré au livre des procédures de notre société.



Engagements lors des différents stades d'investissement

Une démarche ESG intégrée dans le cycle de vie de nos portefeuilles



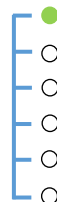
Une démarche approfondie et innovante pour Paris Fonds Vert

Pour Paris Fonds Vert en complément de ces différents engagements ESG, **une due diligence d'impact territorial et environnemental est effectuée** en phase de préinvestissement, puis chaque année et lors de la cession de la participation.

Carbone 4, cabinet de conseil spécialisé qui effectue ces due diligences, établit également des points de vigilances et des axes d'améliorations pour chaque participation, permettant d'identifier des axes d'amélioration et de définir un plan d'action sur les 2 à 3 sujets clés identifiés (plus d'informations page 35).



Nos engagements au niveau de la société de gestion



Une nouvelle équipe dédiée



Demeter renforce sa stratégie ESG en nommant Stéphanie Chrétien, Partner Demeter focalisée sur Paris Fonds Vert, au poste de Directrice Impact et ESG et en recrutant un analyste ESG à temps plein.

L'objectif est triple : renforcer le processus d'amélioration continue du reporting extra-financier de Demeter, engager les entreprises de portefeuille pour qu'elles jouent un rôle actif dans l'amélioration de leur empreinte ESG et mettre en avant des initiatives innovantes telles que la mesure de l'impact territorial réalisée en partenariat avec Carbone 4 pour le fonds Paris Fonds Vert

Comité ESG

En 2018 nous avons **créé un comité ESG réunissant des investisseurs** ainsi que l'équipe ESG de Demeter.

Le but de ce comité est de faciliter le partage des bonnes pratiques ESG et de définir les grandes orientations de notre stratégie ESG en bénéficiant du regard et l'expertise de nos souscripteurs. A terme, **ce comité intégrera des dirigeants de sociétés** de notre portefeuille.



Stéphanie Chrétien, Partner et Directrice Impact et ESG chez Demeter

Quel est votre rôle en tant que Directrice ESG & Impact chez Demeter ?

Mon rôle est de définir et de mettre en place la stratégie ESG de Demeter. Cette année par exemple **nous concentrons nos efforts sur deux piliers : la mesure d'impact et la mise en valeur des critères ESG comme facteurs clés de création de valeur** pour les sociétés de notre portefeuille.

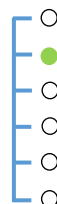
Pourquoi avoir choisi ces deux axes de travail en particulier ?

Notre objectif est de donner une vision claire à nos parties prenantes de nos performances ESG, pour ce faire nous voulons être en capacité de mesurer l'impact de nos portefeuilles. Nous avons donc mis en place en 2018 un partenariat innovant avec Carbone 4 pour le fonds Paris Fonds Vert consistant à mesurer chaque année l'impact environnemental et territorial de nos sociétés en portefeuille.

Nous considérons que la mesure de l'impact ESG des sociétés de nos portefeuilles est clé pour amener les dirigeants à **progresser sur ces problématiques en créant de la valeur**. La prise en compte des critères ESG permet à une entreprise de limiter les risques, mais est aussi créatrice de valeur dans l'acquisition clients, dans l'amélioration de l'image de marque, dans l'opportunité de lancer de nouveaux business, dans l'attraction et la fidélisation des talents... Et c'est notre rôle en tant qu'investisseur d'être acteur de cette création de valeur.



Nos engagements auprès de nos participations



Nous contribuons à **faire progresser nos participations dans leur démarche ESG** tout au long de notre accompagnement :

- Nous **intégrons l'ESG dans notre plan 100 jours** lors de l'entrée d'une participation dans notre portefeuille.
- Nous administrons un questionnaire ESG à l'entrée de nos participations dans nos portefeuilles, puis chaque année afin d'intégrer leurs réponses à notre rapport ESG, ainsi qu'à la sortie des participations de nos portefeuilles.
- **Nous identifions les points de risques et les opportunités de création de valeur** liés à l'ESG et nous établissons un plan d'actions ESG dont nous suivons l'avancement en Conseil d'Administration.



Formation ESG

En 2016, nous avons conçu et déployé pour nos sociétés investies une **formation spécifique sur les meilleures pratiques en matière d'ESG** avec le soutien de Greenflex et de Bpifrance.



L'objectif pour 2019 est de mettre en place une boîte à outils pour aider les sociétés en portefeuille dans la mise en place d'actions ESG.



Club Entrepreneurs Demeter

Demeter réunit 2 fois par an l'ensemble de ses participations et de ses investisseurs au Club Entrepreneur Demeter. Au programme en 2018 :

- Tables rondes sur les sujets de Bâtiments durables, Mobilité durable, Environnement et Agriculture durable animées par Patricia Laurent, CEO de Green Univers.
- Opportunité pour les dirigeants de nos participations d'échanger avec un large réseau d'experts sur les thèmes de l'environnement et du développement durable.
- Développement de potentielles synergies industrielles et commerciales entre les participations et les investisseurs des différents portefeuilles.



Alain Dinin, CEO de Nexity, s'exprimant sur le futur du bâtiment durable.

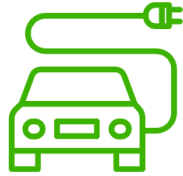


Charles-Edouard Bouée, CEO de Roland Berger, formulant sa vision de l'intelligence artificielle appliquée à l'énergie.

Nos engagements auprès de nos équipes



Politique Environnementale



- **Renouvellement de la flotte des véhicules** professionnels diesel ou essence **par des véhicules hybrides ou électriques**
- Recyclage des fournitures (dont cartouches d'encre et capsules de café)
- Travaux d'amélioration de l'efficacité énergétique dans nos locaux
- Achat d'une partie du matériel informatique en seconde main



Politique sociale

- **Accord d'intéressement et plan d'épargne entreprise pour 100% des salariés**
- Couverture santé responsable renforcée
- Formation au bénéfice d'un salarié sur deux en 2018
- Séminaire d'entreprise annuel
- 38% de femmes au sein de Demeter



Politique de gouvernance

- **45% des salariés actionnaires de Demeter**
- **5 membres indépendants sur 6 membres** du Conseil de Surveillance de Demeter Partners
- Renforcement de notre démarche ESG inscrite au Livre des procédures
- Equipe ESG dédiée, composée d'une Managing Partner, d'une Partner et d'un analyste



Nos engagements auprès de nos investisseurs

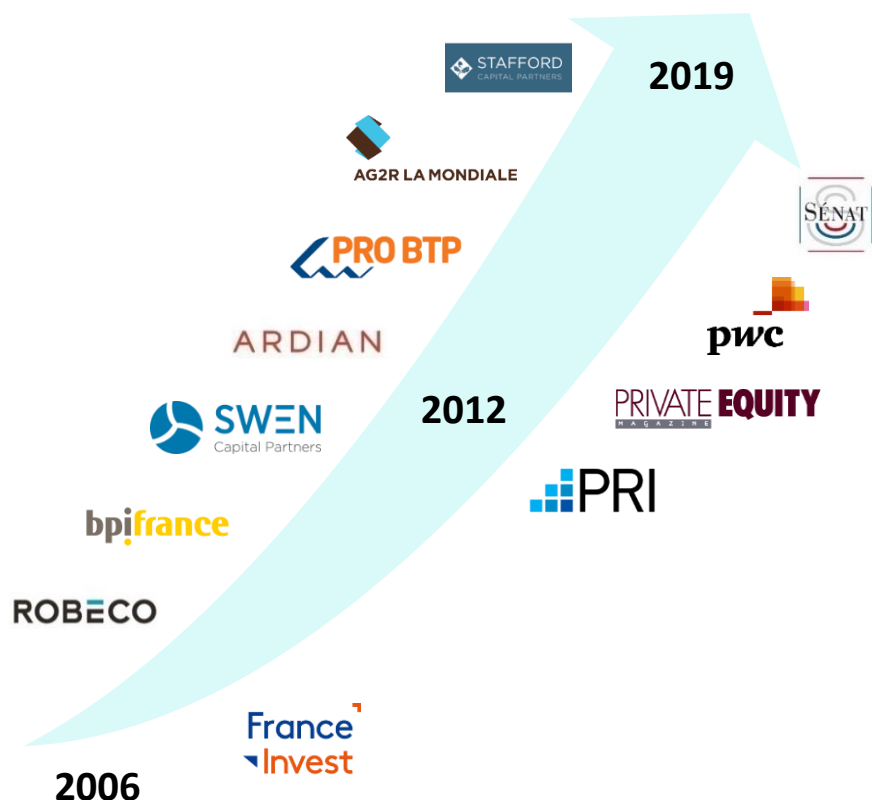
Demeter s'engage auprès de ses investisseurs en garantissant la contribution effective de ses fonds à la transition écologique et en les accompagnant dans la réalisation de leur propre reporting.

Garantir la contribution effective de nos fonds à la transition écologique

- Trois de nos plus récents fonds levés ont été labellisés TEEC (Transition Ecologique et Energétique pour le Climat).
- Carbone 4 accompagne Demeter pour évaluer l'impact territorial et environnemental des entreprises soutenues via Paris Fonds Vert.



Contribuer au reporting de nos investisseurs



La prise en compte des éléments extra-financiers de reporting est croissante chez nos investisseurs.

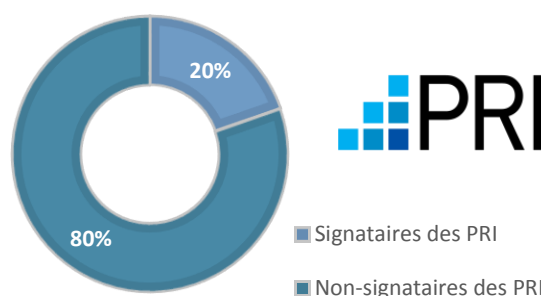
Demeter Partners a répondu dès 2006 à un premier questionnaire ESG soumis par Robeco, souscripteur du premier fonds.

Pour l'année 2018, nous avons répondu à **12 questionnaires ESG**, dont 7 adressés par des souscripteurs représentant 22% des engagements de souscription.

Des investisseurs engagés

20% des souscripteurs sont signataires des PRI.

37% des fonds gérés proviennent de signataires des PRI.



Nos engagements auprès de notre écosystème

Très investis au sein de France Invest pour promouvoir l'ESG dans le Private Equity, nous sommes également membres fondateurs ou signataires de nombreuses initiatives (World Alliance for Efficient Solutions, PRI, CDP, IC20, Manifeste pour décarboner l'Europe) et nous sponsorisons ou adhérons à de nombreuses études, think-tanks, syndicats et conférences sur les sujets de transition écologique.

Commissions Climat et IC20 au sein de France Invest



Demeter est **co-fondateur de la Commission Climat de France Invest et Sophie Paturle, Managing Partner, en est la Présidente**. Cette commission a pour objectif de fédérer la part croissante des membres de France Invest dans les technologies propres et de promouvoir les éco-industries en France et à l'étranger.



Demeter est **co-animateur et signataire de l'Initiative Climat 2020**, première initiative du capital-investissement français en faveur de la gestion et la réduction des émissions de gaz à effet de serre des sociétés de leur portefeuille.

Sponsoring d'études, réseaux et think-tanks de la TEE



Sponsoring du Panorama des Cleantech en France en 2018 réalisé par GreenUnivers et EY. Etude présentée le 12 mars 2018 lors du Forum national des éco-entreprises du Pexe à Bercy.

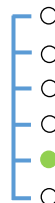


Sponsoring du Forum annuel du Cleantech Group Europe à Antwerp. Demeter siège à l'Advisory Board du Cleantech Group, dont la mission est d'accélérer l'innovation en favorisant les rencontres et le partage de connaissances au sein de l'écosystème Cleantech mondial.



Membre de l'association PEXE qui œuvre pour le développement de la filière des éco-industries en France.

Nos engagements auprès de notre écosystème



Membre de syndicat professionnel et de pôles de compétitivité



Membre du Syndicat des Énergies Renouvelables (SER), dont l'objectif est de développer la part des énergies renouvelables dans la production énergétique en France et promouvoir les acteurs de la filière, en France et à l'export.



Membre du pôle de compétitivité dédié à la production d'énergie décarbonée et à l'efficacité énergétique (CAPENERGIES). Ce Pôle fédère plus de 1 450 partenaires et 520 membres, des entreprises, des organismes de recherche et de formation ainsi que des financeurs



Adhérent du pôle de compétitivité de la transition énergétique (tenerrdis). Sa mission est de favoriser la croissance d'activité durable et la création d'emplois pérennes dans les filières des nouvelles technologies de l'énergie, en cohérence avec les enjeux de la transition énergétique.



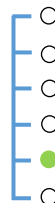
Soutien financier à l'IAR, pôle de compétitivité des industries et des agro-ressources. Ses actions visent essentiellement la production et de la valorisation des ressources biologiques (agricole, forestière, marine, co-produits, résidus) pour les domaines de l'alimentaire, de l'industrie et de l'énergie.

Sponsoring d'événements et interventions



Sponsoring de l'European Energy Venture Fair 2018 à Zurich, rendez-vous majeur annuel européen réunissant investisseurs financiers, corporates et start-ups de la transition énergétique.

Nos engagements auprès de notre écosystème



Sponsoring d'événements et interventions



Sponsoring du World Materials Forum 2017 à Nancy, rencontre internationale des industriels des matériaux et des start-ups de haute technologie dans le domaine des matériaux en vue d'optimiser la contribution des matériaux à la réussite de la transition écologique.



Financement et aide à l'**organisation de l'événement « Protéines d'aujourd'hui et de demain : création de valeur et perspectives »** avec Protéines France, événement se déroulant chez BPI France le 10 Avril 2018.



Sponsoring du forum international : Energy for Smart Mobility 2018, dédié aux solutions énergétiques pour la mobilité durable et intelligente

Sophie Paturle-Guesnerot représentait Demeter à la table ronde « Private Equity for Green » au Climate Finance Day 2018.

Sophie Paturle-Guesnerot a notamment présenté Paris Fonds Vert, le nouveau fonds de croissance pour la transition écologique dans les grandes villes.



Demeter a été co-organisateur de la conférence « Financer l'innovation pour accélérer la transition écologique dans les villes et territoires » de la 11e édition du Forum Mondial Convergences.

Stéphanie Chrétien (Directrice ESG et Impact et Partner du fonds Paris Fonds Vert) représentait Demeter.



Nos engagements auprès de la société civile



Fondation E5T

Soutien à la fondation E5T (Energie, Efficacité Energétique, Economie d’Energie et Territoires) depuis 2017.

La fondation E5T est une plateforme ouverte pour une réflexion sur les solutions Energies à mettre en œuvre pour préserver l’environnement, respecter le confort des individus et contribuer au développement durable de la société.



Plantons pour l’avenir



Depuis 2016, **mécénat auprès de la fondation « Plantons pour l’Avenir ».**

Cette association vise à promouvoir la gestion durable de nos forêts et contribuer au reboisement en France.

Depuis sa création en 2014 l’association Plantons pour l’avenir a permis la plantation d’un million d’arbres en récoltant 2,7 millions d’euros.



Projet de reboisement Plantons pour l’Avenir dans le massif Vosgien

Une distinction pour récompenser notre démarche ESG

Demeter élue "Best ESG investment firm of the year"

Durant la cérémonie des Private Equity Wire Awards qui s'est déroulée le 8 mars 2019 à Londres, Demeter a reçu le prix de « **Best ESG Investment Firm of the Year** ».

Ce prix récompense Demeter pour son rôle de pionner et de leader concernant l'intégration des critères Environnement, Social et Gouvernance dans sa stratégie d'investissement.





4]

**Notre contribution aux Objectifs
de Développement Durable de
l'ONU**

4. Notre contribution aux Objectifs de Développement Durable de l'ONU

Demeter contribue aux Objectifs de Développement Durable de l'ONU en tant qu'investisseur en prenant des participations dans des entreprises engagées pour l'environnement et la société.

94% des entreprises de nos portefeuilles contribuent aux Objectifs Développement Durable.

Activités de Demeter

Innovation

Smart city
Agriculture durable
Eco-innovation

Croissance

Transition écologique des villes
Eco-industries
Eco-énergies

Infrastructure

Energies renouvelables
Efficacité énergétique
Eco-mobilité

Entreprises en portefeuille *



Conçoit et commercialise des produits plastiques biodégradables



Propose des produits de haute qualité nutritive et environnementale à partir d'insectes



Outils d'aide à la décision pour des exploitations agricoles plus efficaces, plus rentables et plus durables.



Service de micro mobilité urbaine sans borne et en libre-service (vélo, trottinette)



Micro capsules biodégradables permettant de rendre les bio-intrants performants, durables et accessibles



Solution bout-en-bout de partage de parking



Spécialiste de la dépollution et la réhabilitation de sites et des travaux difficiles d'accès



Optimisation de l'évacuation et de la valorisation des déchets de chantier



Producteur indépendant d'énergie renouvelable notamment hydroélectrique



Alimentation en eau potable des zones rurales et semi-urbaines



Microalgues à destination de la nutrition humaine, de l'alimentation animale et de la protection de l'environnement



Ingénierie et conseil dans les domaines de l'eau, des déchets et de l'énergie



Infrastructures de recharge pour véhicules électriques sur la Métropole de Lyon



Plateforme d'interopérabilité des infrastructures de recharge pour véhicules électriques



Infrastructures de recharge pour véhicules électriques sur la Métropole de Saint-Etienne



Construction et exploitation d'un parc éolien dans la Somme



Rénovation et exploitation de bâtiments avec des objectifs élevés de performance énergétique



Installations photovoltaïques situées sur des toitures de centres commerciaux

Objectifs de Développement Durable



* Pour illustration et non exhaustif, entreprises faisant partie des portefeuilles de Demeter

Des investissements alignés avec les Objectifs de Développement Durable

Les investissements réalisés par nos fonds répondent aux objectifs de développement durable définis par l'ONU.

Date d'entrée	Entreprises en portefeuille *	Objectifs de Développement Durable correspondants
2017	 <p>Production d'électricité renouvelable exploitant les différences de salinité entre deux eaux</p>	  
2017	 <p>Solution pour les immeubles intelligents permettant la gestion des équipements et l'optimisation des consommations d'énergie</p>	  
2018	 <p>Plateforme d'interopérabilité des infrastructures de recharge pour véhicules électriques</p>	  
2018	 <p>Infrastructures de recharge pour véhicules électrique sur la Métropole de Lyon</p>	   
2018	 <p>Rénovation et exploitation de bâtiments avec des objectifs élevés de performance énergétique</p>	 
2018	 <p>Plateforme qui assiste les opérateurs de réseaux de distribution électrique dans l'exploitation de leur système d'alimentation (principalement pour des sources d'énergie renouvelable)</p>	  
2019	 <p>Solution permettant aux véhicules autonomes de percevoir leur environnement sur une longue distance et en temps réel</p>	  
2019	 <p>Micro capsules biodégradables permettant de rendre les bio-intrants performants, durables et accessibles</p>	   
2019	 <p>Optimisation de l'évacuation et de la valorisation des déchets de chantier</p>	   

* Pour illustration et non exhaustif, sociétés faisant partie des portefeuilles de Demeter

Des entreprises en portefeuille qui contribuent aux Objectifs de Développement Durable – *Activité Innovation*

Présentation d'Ynsect

Ynsect transforme des insectes en ingrédients haut-de-gamme pour la nutrition animale et végétale.

La mission d'Ynsect : être un fournisseur mondial de la nutrition premium et durable en valorisant les ressources naturelles des insectes à une échelle industrielle.

Le chiffre clef : **25% de la pêche mondiale est destinée à nourrir les animaux d'élevage et de compagnie**

Actions ESG

- **Attribution de BSPCE pour tous les employés ayant une ancienneté de plus de 4 mois**
- Développement d'un outil d'éco-conception (basé sur une analyse de cycle de vie)
- Atelier annuel lors duquel les employés définissent les valeurs et la raison d'être d'Ynsect
- Prix d'ancienneté pour récompenser les employés ayant 5 ans d'expérience ou plus

Remplacer les sources traditionnelles de nutrition par des protéines d'insectes

En remplaçant les sources traditionnelles de nutrition pour l'aquaculture et les animaux de compagnie par des protéines d'insectes, **Ynsect peut compenser la demande grandissante en ressources vivantes aquatiques pour nourrir 2 milliards de personnes en 2050.**

En conséquence, la pression exercée sur les ressources en poissons, en eau et sur celles du sol diminue, ainsi que les émissions de gaz à effet de serre liées au secteur de l'agriculture.



ODD Correspondants



« 1 tonne de protéines de nos insectes permet d'économiser 5 tonnes de poissons pêchés »
Antoine Hubert, PDG d'Ynsect

Les insectes font partie de la nutrition naturelle de très nombreux poissons, oiseaux et mammifères, mais ils sont absents des rations alimentaires actuellement données aux animaux d'élevage. Ils possèdent une forte teneur en protéines et des propriétés nutritives optimales pour de nombreux animaux.

Ynsect, souhaite redonner aux insectes la place naturelle qui devrait être la leur dans la chaîne alimentaire.



Des entreprises en portefeuille qui contribuent aux Objectifs de Développement Durable – *Activité Croissance*

Présentation d'Hesus



Hesus est spécialisé dans l'optimisation de la gestion des déchets de chantier à savoir l'évacuation et la valorisation des terres et des matériaux.

Hesus identifie, sélectionne et négocie pour ses clients le meilleur traitement et la meilleure logistique pour évacuer et valoriser ses déchets et contribue à l'économie circulaire.

Le chiffre clef : seulement 40% des déchets générés par le marché du BTP sont valorisés en France (secteur le plus polluant avec **plus de 220 millions de tonnes de déchets générés par an**).

Chiffres clés

- 1 000 000 tonnes de terres inertes gérées en 2018
- 409 000 tonnes de terres polluées gérées en 2018
- **82 % des déchets valorisés sur les chantiers Hesus** (moyenne nationale : 40%)
- 25,6 M€ de chiffre d'affaires (+40% en 2018)

Un cœur de métier : valoriser la matière

« Notre rôle est de trouver des solutions pour évacuer le surplus de terres d'un chantier. On trouve une destination, que ce soit un centre de traitement, d'enfouissement ou un chantier de réutilisation.

Notre cœur de métier est simple : nous valorisons la matière. Par exemple, nous avons récupéré 100 000 tonnes de terres sur un chantier au Millénaire à Aubervilliers. Nous avons tout évacué par péniche, et, selon le niveau de pollution des terres, nous avons trouvé des centres de valorisation appropriés.

ODD Correspondants



Hesus aide également d'autres entrepreneur(e)s déployant des solutions innovantes pour les villes **grâce à The Chantier, son incubateur** permettant l'émergence et le développement de start-ups numériques pour le secteur de l'environnement et du BTP.

Evidemment, tout ça ne se fait pas en un claquement de doigts. Il y a certes une application sur laquelle nous nous reposons, mais surtout il y a une connaissance logistique pointue à avoir pour réaliser ces transferts.

Il nous faut réapprendre à travailler avec la terre, et des matériaux que l'on peut réutiliser. »

Interview d'Emmanuel Cazeneuve, co-fondateur et PDG de Hesus



Des entreprises en portefeuille qui contribuent aux Objectifs de Développement Durable - *Activité Infrastructure*

Présentation d'Eiffigreen



Eiffigreen est une société de projet dédiée à l'exécution d'un Contrat de Partenariat attribué au groupe Eiffage par l'Université de Grenoble. Le contrat porte sur la conception, le financement, la réalisation des travaux et l'exploitation avec **un objectif de performance énergétique** du pôle universitaire GreEn-ER.

ODD Correspondants



La pédagogie en plus de la technologie pour atteindre les objectifs de performance énergétique

« Eiffage effectue un travail important de sensibilisation aux économies d'énergie dans ses projets d'efficacité énergétique. Sans ce travail les objectifs de performance énergétique des bâtiments ne pourraient être atteints. Ainsi sur ses projets d'efficacité énergétique Eiffage emploie une personne ayant la tâche spécifique de former/sensibiliser les utilisateurs de ses bâtiments. C'est donc l'humain en renfort de la technologie qui permet d'atteindre des résultats probants »

Vincent Vettier
Directeur D'investissement

Un bâtiment vitrine des meilleures technologies

L'originalité de GreEn-ER est d'avoir conçu un bâtiment vitrine des meilleures technologies en matière d'efficacité énergétique. Il doit devenir une référence, par l'attention portée à l'impact sur les ressources de la planète (faible consommation d'énergie, système de chauffage et rafraîchissement innovant...).

Au-delà de sa conception, le bâtiment est un lieu d'expérimentation pour les étudiants et les chercheurs.

Ces derniers peuvent surveiller les consommations énergétiques et les ressources en eau de pluie et disposer d'un laboratoire pour tester les technologies de demain. Etudiants et chercheurs pourront ainsi rendre plus performants les bâtiments du futur.

Principales caractéristiques de performance énergétique :

- **Chauffage avec récupération des calories des groupes froids du CROUS et salle serveur**
- Coupure automatique de l'eau en cas de fuite
- Récupération des eaux de pluie dans un lit drainant pour maîtriser le ruissellement
- Emploi de matériaux limitant l'impact sur l'environnement (calcul d'énergie grise)



Pour plus d'informations sur les démarches de sensibilisation utilisées : <https://www.lanouvellerepublique.fr/indre/commune/argenton-sur-creuse/les-lyceens-dans-l-aventure-des-economies-d-energie>

51

Mesure de notre Impact ESG

5. Mesure de notre Impact ESG

Performance ESG globale de nos portefeuilles (en 2018)

92 % des entreprises en portefeuille ont complété le questionnaire ESG

94 % des entreprises en portefeuille **contribuent à au moins un des ODD de l'ONU**

Environnement



330 000 tonnes de CO2 évitées ^{(1) (2)}



L'équivalent des émissions de **160 000** voitures en une année ⁽³⁾



600 GWh d'énergie renouvelable générés ⁽²⁾



L'équivalent de la consommation en électricité de **127 000** ménages français ⁽⁴⁾

57 % des entreprises ont une **politique environnementale formalisée (+10%)** ⁽⁵⁾

Social



3,600 employés



615 M€ de CA

90 % des employés sont **en CDI** ou contrats supérieurs à 18 mois

Gouvernance



54% des entreprises ont **au moins 1 membre indépendant** dans leur conseil d'administration **(+6%)** ⁽⁴⁾



54 % des conseils d'administration ou de surveillance de nos participations sont **composées d'au moins une femme** **(+5%)** ⁽⁴⁾

(1) EIB methodology

(2) Hors Quadran cédée en 2018

(3) Source E-rse.net : Une voiture émet 2 tonnes de CO2 par an

(4) Source Prix-elec.com : Un foyer français consomme en moyenne annuellement 4 710 kWh

(5) Après le retraitement des participations communes aux fonds Demeter 5 et Emertec 3

Performance environnementale globale de nos portefeuilles

Puissance ENR installée



870 MW de
puissance ENR installée



Dont **154 MW**
installée en 2018

Origine de la
puissance installée

430 MW de puissance éolienne installée

300 MW de puissance solaire installée

40 MW de puissance biomasse

100 MW de puissance hydraulique installée



Tonnes de CO2 évitées



330 000 tonnes
de CO2 évitées ⁽¹⁾

325 000 tonnes via la
production d'énergie
renouvelable



600 GWh d'énergie
renouvelable produite



5 000 tonnes via
l'efficacité énergétique des
bâtiments



17 GWh d'énergie
économisée



R&D and innovation



555 brevets, dont
122 déposés
en 2018* **(+5%)** ^{(2) (3)}

DEAMETER
PARTNERS



326 brevets
dont **80** déposés en 2018

DEAMETER
VENTURES



273 brevets
dont **53** déposés en 2018

(1) Hors Quadran cédée en 2018

(2) Après le retraitement des participations communes aux fonds Demeter 5 et Emertec 3

(3) Hors Contenur et Cooltech

Performance sociale globale de nos portefeuilles

Social



3,600 employés sur l'ensemble des entreprises en portefeuille



615M€ de CA sur l'ensemble des entreprises en portefeuille



19 projets philanthropiques soutenus

90% des employés sont en **CDI** ou **contrats supérieurs à 18 mois**

90%

66% des employés bénéficient d'un **bilan ou entretien annuel (+6%)** (1)

66%

40% des employés bénéficient de **formation (+6%)** (1)

40%

28% des employés cadres sont des femmes

28%

Microphyt : grandir en permettant à ses salariés de se développer

- ✓ **100%** des salariés ont bénéficié d'une formation sur l'année
- ✓ **6%** du CA investi dans la formation des employés
- ✓ **87%** des salariés ont bénéficié d'un bilan ou entretien annuel

(1) Après le retraitement des participations communes aux fonds Demeter 5 et Emertec 3

Performance de gouvernance globale de nos portefeuilles

Gouvernance



290 Conseils d'administration ou de surveillance ont été tenus en 2017



54% des entreprises ont **au moins 1 membre indépendant** dans leur conseil d'administration **(+6%)** ⁽¹⁾

54% des conseils d'administration ou de surveillance de nos participations sont **composées d'au moins une femme** **(+5%)** ⁽¹⁾

54%

43% de nos participations permettent à des **salariés** non dirigeants d'avoir **accès au capital**

43%

Deepki : une participation à la gouvernance engagée

- ✓ **100% des salariés** présents depuis plus d'un an peuvent profiter de **BSPCE** (bons de souscription de parts de créateur d'entreprise)
- ✓ 1 conseil d'administration composé d'**un membre indépendant** et d'**une femme**
- ✓ **Protocole interne visant la prévention des conflits d'intérêts**

⁽¹⁾ Après le retraitement des participations communes aux fonds Demeter 5 et Emertec 3

Paris Fonds Vert : une mesure de l'impact territorial approfondie et innovante

Une mesure d'impact innovante

Pour Paris Fonds Vert, notre nouveau fonds de croissance pour la transition écologique des grandes villes, nous avons mis en place **une méthodologie de mesure d'impact environnemental et territorial approfondie et innovante** en collaboration avec le cabinet de conseil Carbone 4.

En phase de préinvestissement et en parallèle de nos due diligences business et financières, Carbone 4 réalise une due diligence d'impact environnemental et territorial sur chaque société. Ces due diligences détaillées analysent et quantifient pour chaque société avant que Paris Fonds Vert investisse :

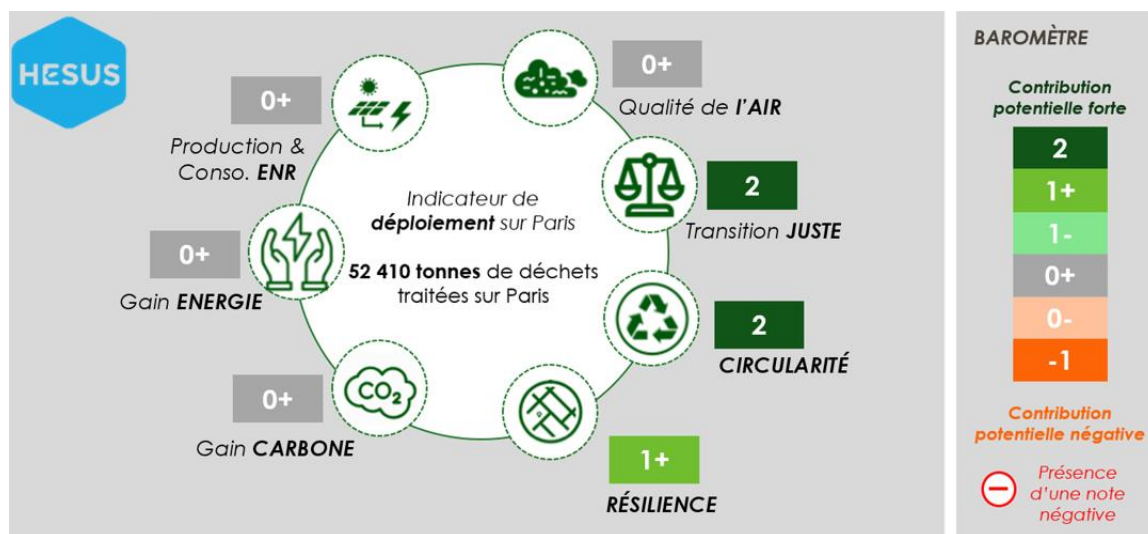
- l'Impact énergétique,
- l'Impact carbone,
- la Production et consommation d'énergie renouvelable,
- la Circularité,
- la Qualité de l'air,
- la Transition juste,
- la Résilience.

Ces due diligences servent de base à chaque entreprise pour leur fournir des indicateurs de performance environnementale et territoriale, et **pour identifier les points d'amélioration et mettre en place un plan d'action.**

Pendant l'investissement, Carbone 4 effectue également un audit annuel d'impact territorial et environnemental pour chaque société. **A la clôture de Paris Fonds Vert, Carbone 4 effectuera un audit final analysant et chiffrant l'impact global territorial et environnemental du fonds.**

L'impact territorial et environnemental d'Hesus par Carbone 4

Hesus optimise l'évacuation et de la valorisation des déchets de chantier.



3 fonds Demeter labellisés TEEC

Trois de nos plus récents fonds levés ont été labellisés TEEC (Transition Ecologique et Energétique pour le Climat) par EY et Novethic **permettant à nos investisseurs d'avoir la garantie d'une contribution effective à la transition écologique.**

Créé par le Ministère de l'Environnement, de l'Energie et de la mer, le label TEEC s'inscrit dans les politiques publiques appelées par la loi d'août 2015 relative à la transition énergétique pour la croissance verte.



Ce label vise à :

- Mettre en lumière les fonds d'investissement qui financent l'économie verte
- Inciter à la création de nouveaux fonds verts
- Favoriser le reporting des entreprises sur la « part verte » de leurs activités

Nos 3 fonds labellisés TEEC



Infrastructures du secteur de l'environnement
et de la transition énergétique



PARIS FONDS VERT

Transition écologique des
villes

FMET

Fonds de Modernisation
Ecologique des Transports

L'audit effectué par des parties externes expertes et indépendantes permet de garantir à nos parties prenantes la qualité des caractéristiques environnementales fournis par le postulant.

Les Critères de labellisation :

- La part verte dans l'allocation du fonds
- Les exclusions
- Les controverses ESG
- **L'impact effectif sur la transition énergétique et écologique**

Ils nous ont certifié :



6]

**Nos réalisations 2018 et
notre feuille de route 2019**



6. Nos réalisations 2018 et notre feuille de route ESG 2019

Avancées 2018

L'année 2018 fut l'occasion de mettre en place **6 actions majeures** dans la politique ESG de Demeter et donc d'approfondir nos actions auprès de nos différentes parties prenantes :



- **Désignation d'une Partner en charge de l'ESG et de l'Impact** chez Demeter et recrutement d'un analyste ESG
- **Mise en place de la mesure de l'impact environnemental et territorial de nos participations pour Paris Fonds Vert avec Carbone 4.** La mesure s'effectue en préinvestissement, puis chaque année ainsi qu'à la sortie de la société de notre portefeuille.
- Evaluation de la contribution de nos participations aux objectifs de développement durable de l'ONU.
- **Création d'un comité ESG** réunissant des souscripteurs (BPI France et Caisse des Dépôts et Consignations) ainsi que l'équipe ESG de Demeter.
- **Labellisation TEEC pour deux fonds supplémentaires** : Fonds de Modernisation Ecologique des Transports (FMET) et Paris Fonds Vert.
- **Demeter élue "Best ESG investment firm of the year"** par le magazine Private Equity Wire.

Nos objectifs 2019



Renforcer notre accompagnement pour accélérer la création de valeur liée à l'ESG

- Intégration de la raison d'être de Demeter dans ses statuts.
- **Elargissement de nos comités ESG** en y intégrant des dirigeants de nos sociétés en portefeuille.
- **Mise en place d'une boîte à outils pour aider les sociétés en portefeuille dans la mise en place de leurs plans d'action et initiatives ESG**
- **Mise en place d'ateliers de partage de bonnes pratiques** auprès des sociétés de nos portefeuilles.

A photograph of sunlight filtering through a dense canopy of green leaves, creating a dappled light effect. The leaves are vibrant green, and the light rays are visible as bright, ethereal beams. The overall mood is serene and natural.

71

Annexes : chiffres clés par fonds

7. Annexes : chiffres clés par fonds

Performance ESG globale des fonds de Demeter Partners (en 2018)

92 % des entreprises en portefeuille ont complété le questionnaire ESG

100 % des entreprises en portefeuille **contribuent à au moins un des ODD de l'ONU**

Environnement



330 000 tonnes de CO2 évitées ^{(1) (2)}

== L'équivalent des émissions de **160 000** voitures en une année ⁽³⁾



600 GWh d'énergie renouvelable générés ⁽²⁾

== L'équivalent de la consommation en électricité de **127 000** ménages français ⁽⁴⁾

68%

des entreprises ont une **politique environnementale formalisée (+10%)**

Social



2,500 employés



€465M de CA

92%

des employés sont **en CDI ou contrats supérieurs à 18 mois**

Gouvernance



51% des entreprises ont **au moins 1 membre indépendant** dans leur conseil d'administration



57% des conseils d'administration ou de surveillance de nos participations sont **composées d'au moins une femme**

(1) EIB methodology
(2) Hors Quadran cédée en 2018
(3) Source E-rse.net : Une voiture émet 2 tonnes de CO2 par an
(4) Hors Quadran cédée en 2018

7. Annexes : chiffres clés par fonds

Performance ESG globale des fonds de Demeter Ventures (en 2018)

91 % des entreprises en portefeuille ont complété le questionnaire ESG

88 % des entreprises en portefeuille **contribuent à au moins un des ODD de l'ONU**

Environnement



48% des entreprises ont une démarche **d'éco-conception**

43%

des entreprises ont une **politique environnementale formalisée**



€25M investis en R&D en 2018

Social



1270 employés



150 M€ de CA

83%

des employés sont **en CDI ou contrats supérieurs à 18 mois**

Gouvernance



63% des entreprises ont **au moins 1 membre indépendant** dans leur conseil d'administration



52% des conseils d'administration ou de surveillance de nos participations sont **composées d'au moins une femme**

7. Annexes : chiffres clés par fonds

Performance ESG globale de Demeter 1 (en 2018)

67% des entreprises en portefeuille ont complété le questionnaire ESG

100% des entreprises en portefeuille **contribuent à au moins un des ODD de l'ONU**

Environnement

50% des entreprises ont une **politique environnementale formalisée**



€55k investis en R&D en 2018

Social



294 employés



€69M de CA

83% des employés sont **en CDI ou contrats supérieurs à 18 mois**

Gouvernance



270 Conseils d'administration ou de surveillance ont été tenus en 2018



50% des conseils d'administration ou de surveillance de nos participations sont **composées d'au moins une femme**

7. Annexes : chiffres clés par fonds

Performance ESG globale de Demeter 2 (en 2018)

100 % des entreprises en portefeuille ont complété le questionnaire ESG

100 % des entreprises en portefeuille **contribuent à au moins un des ODD de l'ONU**

Environnement



530 GWh d'énergie renouvelable générés

75%

des entreprises ont une **politique environnementale formalisée (+10%)**



184 brevets dont **52** déposés en 2018 **(+90%)** ⁽¹⁾

Social



1,776 employés



€322M de CA

98%

des employés sont **en CDI ou contrats supérieurs à 18 mois**

Gouvernance



63% des entreprises ont **au moins 1 membre indépendant** dans leur conseil d'administration **(+9%)** ⁽¹⁾



63% des conseils d'administration ou de surveillance de nos participations sont **composées d'au moins une femme**

⁽¹⁾ Avec comptabilisation unique des participations en commun ; à périmètre constant

7. Annexes : chiffres clés par fonds

Performance ESG globale de Demeter 3 (en 2018)

92 % des entreprises en portefeuille ont complété le questionnaire ESG

100 % des entreprises en portefeuille **contribuent à au moins un des ODD de l'ONU**

Environnement



64% des entreprises ont une démarche **d'éco-conception**

58%

des entreprises ont une **politique environnementale formalisée**



137 brevets dont **24** déposés en 2018

Social



371 employés



€17M de CA

87%

des employés sont **en CDI ou contrats supérieurs à 18 mois**

Gouvernance



92% des entreprises ont **au moins 1 membre indépendant** dans leur conseil d'administration



58% des conseils d'administration ou de surveillance de nos participations sont **composées d'au moins une femme**

(3) Avec comptabilisation unique des participations en commun ; à périmètre constant

7. Annexes : chiffres clés par fonds

Performance ESG globale de Demeter 4 Infra (en 2018)

100 % des entreprises en portefeuille ont complété le questionnaire ESG

100 % des entreprises en portefeuille **contribuent à au moins un des ODD de l'ONU**

Environnement



55MW de capacité ENR installée dont **30,6MW** de solaire
24,4MW d'éolien



68 GWh d'énergie renouvelable générée



17,5 GWh économisés grâce à l'efficacité énergétique



47 000 tonnes de CO2 évitées*



Label TEEC (Transition Ecologique et Energétique pour le Climat)

Financiers



TRI des investissements réalisés **>15%**



Distributions : revenus perçus tout au long du projet



590M€ d'immobilisations financées

(1) EIB methodology

7. Annexes : chiffres clés par fonds

Performance ESG globale du FMET (Fonds de Modernisation Ecologique des Transports, en 2018)

92 % des entreprises en portefeuille ont complété le questionnaire ESG

100 % des entreprises en portefeuille **contribuent à au moins un des ODD de l'ONU**

Environnement



€800k invested in R&D in 2018



100% des entreprises recyclent leurs déchets



Label TEEC (Transition Ecologique et Energétique pour le Climat)

Social



16 employés



€0,634M de CA

100% des employés bénéficient d'un **bilan ou entretien annuel**

75% des employés sont en **CDI ou contrats supérieurs à 18 mois**

Gouvernance



100% des conseils d'administration ou de surveillance de nos participations sont **composées d'au moins une femme**

7. Annexes : chiffres clés par fonds

Performance ESG globale de Demeter 6 Amorçage (en 2018)

75 % des entreprises en portefeuille ont complété le questionnaire ESG

100 % des entreprises en portefeuille **contribuent à au moins un des ODD de l'ONU**

Environnement



€1,38M invested in R&D in 2018



100% des entreprises recyclent leurs déchets



5 brevets dont **4** déposés en 2018

Social



35 employés



€1,45M de CA

48% des employés bénéficient d'un **bilan ou entretien annuel**

82% des employés sont en **CDI ou contrats supérieurs à 18 mois**

Gouvernance



67% des conseils d'administration ou de surveillance de nos participations sont **composées d'au moins une femme**



7 Conseils d'administration ou de surveillance ont été tenus en 2018

7. Annexes : chiffres clés par fonds

Performance ESG globale de Emertec 2 (en 2018)

100 % des entreprises en portefeuille ont complété le questionnaire ESG

50 % des entreprises en portefeuille **contribuent à au moins un des ODD de l'ONU**

Environnement



100% des entreprises recyclent leurs déchets



14 brevets

Social



26 employés



€2,9M de CA

Gouvernance



100% des entreprises ont **au moins 1 membre indépendant** dans leur conseil d'administration



6 Conseils d'administration ou de surveillance ont été tenus en 2018

7. Annexes : chiffres clés par fonds

Performance ESG globale de Emertec 4 (en 2018)

100 % des entreprises en portefeuille ont complété le questionnaire ESG

100 % des entreprises en portefeuille **contribuent à au moins un des ODD de l'ONU**

Environnement



€5M investis en R&D en 2018



23 brevets dont **2** déposés en 2018



100% des entreprises recyclent leurs déchets

Social



125 employés



€18M de CA

91% des employés sont en **CDI** ou **contrats supérieurs à 18 mois**

Gouvernance



67% des conseils d'administration ou de surveillance de nos participations sont **composées d'au moins une femme**



19 Conseils d'administration ou de surveillance ont été tenus en 2018

7. Annexes : chiffres clés par fonds

Performance ESG globale de Emertec 5 (en 2018)

100 % des entreprises en portefeuille ont complété le questionnaire ESG

100 % des entreprises en portefeuille **contribuent à au moins un des ODD de l'ONU**

Environnement



€19M investis en R&D en 2018



218 brevets dont **47** déposés en 2018



81% des entreprises recyclent leurs déchets

Social



400 employés



€11M de CA

73% des employés bénéficient d'**un bilan ou entretien annuel**

Gouvernance



75% des entreprises ont **au moins 1 membre indépendant** dans leur conseil d'administration



63% des conseils d'administration ou de surveillance de nos participations sont **composées d'au moins une femme**

7. Annexes : chiffres clés par fonds

Performance ESG globale du Fonds Lorrain de Matériaux (FLM, en 2018)

33% des entreprises en portefeuille ont complété le questionnaire ESG

100 % des entreprises en portefeuille **contribuent à au moins un des ODD de l'ONU**

Environnement



€1M investis en R&D en 2018



21 brevets dont **2** déposés en 2018



100% des entreprises recyclent leurs déchets

Social



62 employés



€8M de CA

Gouvernance



100% des entreprises ont **au moins 1 membre indépendant** dans leur conseil d'administration



50% des conseils d'administration ou de surveillance de nos participations sont **composées d'au moins une femme**

7. Annexes : chiffres clés par fonds

Performance ESG globale du Fonds Européen de Matériaux (FEM, en 2018)

88% des entreprises en portefeuille ont complété le questionnaire ESG

63% des entreprises en portefeuille **contribuent à au moins un des ODD de l'ONU**

Environnement



€0,8M investis en R&D en 2018



11 brevets dont **2** déposés en 2018

Social



713 employés



€119M de CA

94% des employés sont en **CDI ou contrats supérieurs à 18 mois**

Gouvernance



25 Conseils d'administration ou de surveillance ont été tenus en 2018



40% des entreprises ont **au moins 1 membre indépendant** dans leur conseil d'administration





ACCOMPAGNER LES CHAMPIONS
DE LA CROISSANCE ECOLOGIQUE

Contacts:

Sophie Paturle-Guesnerot, Managing Partner

sophie.paturle@demeter-im.com

Stéphanie Chrétien, Directrice ESG & Impact, Partner Paris Fonds Vert

stephanie.chretien@demeter-im.com